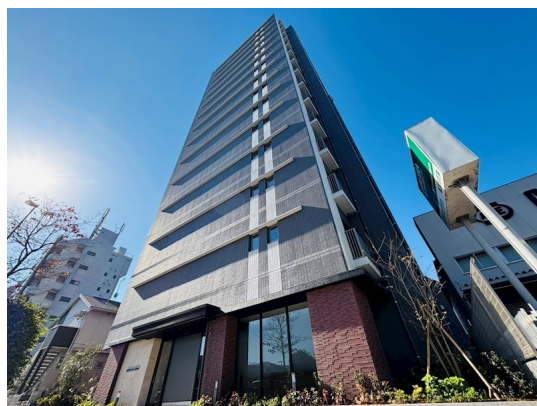


賃料	管理費等
196,000円	20,000円

初期費用全額分割プランあり(契約時支払い0円)

防犯カメラ タワー型マンション 駅まで平坦 駅前 平坦地 南面バルコニー 2面バルコニー 高層階 2F以上 オートロック 角住戸 2面採光 南面リビング 陽当たり良好 眺望良好 通風良好

【外観】



【間取り図】



間取り	3LDK		
敷金	無	礼金	無
敷引/償却金	-	保証金	-
物件種別	マンション		
建物名・部屋番号	アーバンパーク谷在家		
物件所在地	東京都足立区皿沼2丁目		
交通	日暮里・舎人ライナー 谷在家駅 徒歩3分 東武大師線 大師前駅 徒歩29分		
間取詳細	LDK(14.42畳) 洋室(4.75畳) 洋室(5.03畳) 洋室(4畳)		
構造・規模	鉄筋コンクリート 15階建 10階		
専有面積	65.39㎡	向き	南
築年月	2025年10月	契約期間	2年
損害保険	有 20,000円 24ヶ月	入居時期	即時
駐車場	要問い合わせ 駐輪場 バイク置き場		
設備	24時間換気システム, 3口以上コンロ, CATV, CATVインターネット, TVインターホン, インターホ		
その他費用	[備考] 1年以内での解約の場合、賃料+共益費2ヶ月分の違約金あり		
入居諸条件	ペット可 事務所不可 楽器等の使用不可 性別不問		
保証会社	必須 初回保証料: 月額賃料等の40% 月額保証料: 1%		
備考	初期費用全額分割プランあり(契約時支払い0円 但し審査あり)		

図面と現況が異なる場合は現況が優先となります。

間取りの「S」はサービスルーム(納戸)です。

情報更新日2026年6月24日

No.k086681



国土交通大臣(2)第9031号
公益社団法人東京都宅地建物取引業協会

株式会社ハウスナビ 北千住店

東京都足立区千住2丁目22マスミビル2F
TEL:03-5284-6900
E-mail: kitasenju@housenavi-chintai.com



携帯サイトから物件詳細を閲覧できます!

取引態様	手数料負担の割合	貸主	0%	借主	100%
仲介先物	手数料配分の割合	元付	0%	客付	100%