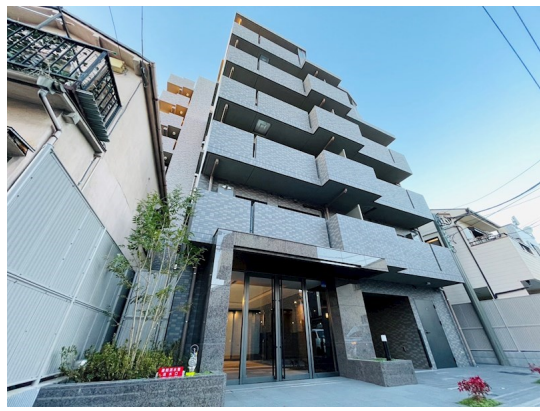


# FOR RENT

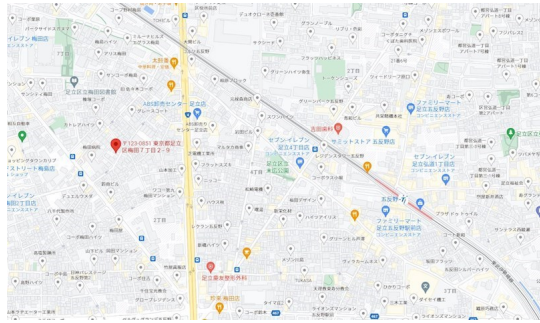
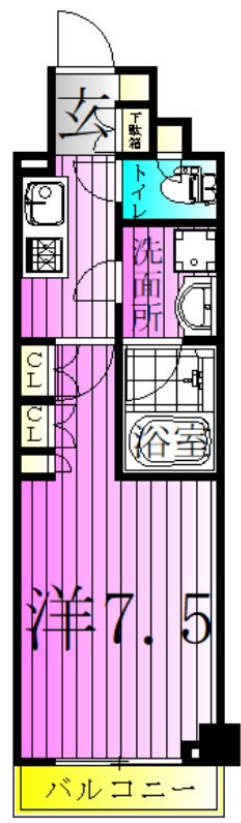
賃料	管理費等
81,000円	9,000円

24時間緊急通報システム, 2F以上, ダブルロック, ディンプルキー, モニタ付オートロック, 眺望良好, 通風良好, 駅まで平坦, 外壁タイル張り, 閑静な住宅街, 分譲タイプ, 平坦地, 防犯カメラ, 管理室, メールボックス

【外観】



【間取り図】



間取り	1K		
敷金	無	礼金	1ヶ月
敷引/償却金	-	保証金	無
物件種別	マンション		
建物名・部屋番号	ループル五反野式番館		
物件所在地	東京都足立区梅田7丁目		
交通	東武スカイツリーライン 五反野駅 徒歩11分 東武伊勢崎線 梅島駅 徒歩12分		
間取詳細	洋室(7.5畳) K(2畳)		
構造・規模	鉄筋コンクリート 8階建 2階		
専有面積	25.98㎡	向き	北西
築年月	2022年12月	契約期間	2年
損害保険	有 18,000円 24ヶ月	入居時期	2026年8月下旬
駐車場	駐輪場		
設備	24時間換気システム, 2口コンロ, B S, C S, T Vインターホン, インターホン, エアコン, エアコン全室		
その他費用	[一時金] T F D c l u b : 20,000円 鍵交換費用 : 27,500円		
入居諸条件	ペット不可 事務所不可 楽器等の使用不可 法人可		
保証会社	必須 初回保証料 : 30% (家賃 + 管理費) 年間保証料10,000円 学生初回保証料9,000円		
備考	初期費用全額分割プランあり(契約時支払い10円 但し審査あり)		

図面と現況が異なる場合は現況が優先となります。

間取りの「S」はサービスルーム(納戸)です。

情報更新日2026年6月1日

No.k086653



国土交通大臣(2)第9031号  
公益社団法人東京都宅地建物取引業協会  
**株式会社ハウスナビ 北千住店**  
東京都足立区千住2丁目22マスミビル2F  
TEL:03-5284-6900  
E-mail: kitasenju@housenavi-chintai.com



携帯サイトから物件詳細を閲覧できます!

取引態様	手数料負担の割合	貸主	0%	借主	100%
仲介先物	手数料配分の割合	元付	0%	客付	100%