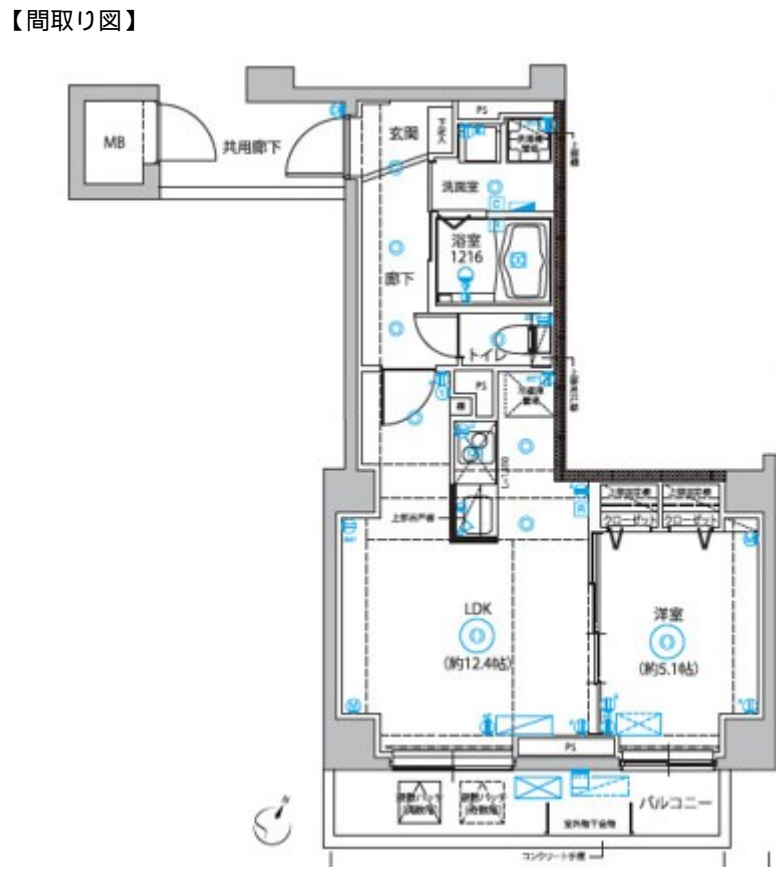


賃料	管理費等
157,000円	15,000円

駅まで平坦 平坦地 南面バルコニー 2F以上 オートロック ディンプルキー 角住戸 南面リビング 眺望良好



間取り	1LDK		
敷金	無	礼金	1ヶ月
敷引/償却金	-	保証金	1ヶ月
物件種別	マンション		
建物名・部屋番号	DIPS西新井		
物件所在地	東京都足立区栗原1丁目		
交通	東武伊勢崎線 西新井駅 徒歩4分 東武大師線 大師前駅 徒歩14分		
間取詳細	洋室(5.1畳) LDK(12.4畳)		
構造・規模	鉄筋コンクリート 7階建 2階		
専有面積	42.42㎡	向き	南東
築年月	2026年6月	契約期間	2年
損害保険	有 18,000円 24ヶ月	入居時期	2026年7月4日
駐車場	要問い合わせ 駐輪場		
設備	エレベーター 敷地内ゴミ置き場 宅配BOX システムキッチン カウンターキッチン ガスコンロ設置済		
その他費用	[一時金] 鍵交換代: 24,200円 [月次費用] フレックスあんしんサポート: 1,100円 [備考] 短期解約違約金あり: 1年未満、総賃料2ヶ月分・2年未満、総賃料1ヶ月分		
入居諸条件	ペット可 事務所不可 楽器等の使用不可 性別不問		
保証会社	必須 初回保証料: 総賃料の50% 月次保証料: 総賃料の1.5%		
備考	初期費用全額分割プランあり(契約時支払金0円 但し審査あり)		

図面と現況が異なる場合は現況が優先となります。

間取りの「S」はサービスルーム(納戸)です。

情報更新日2026年5月29日

No.k086569



国土交通大臣(2)第9031号  
公益社団法人東京都宅地建物取引業協会  
**株式会社ハウスナビ 北千住店**  
東京都足立区千住2丁目22マスミビル2F  
TEL:03-5284-6900  
E-mail: kitasenju@housenavi-chintai.com



携帯サイトから物件詳細を閲覧できます!

取引態様	手数料負担の割合	貸主	0%	借主	100%
仲介先物	手数料配分の割合	元付	0%	客付	100%