

FOR RENT

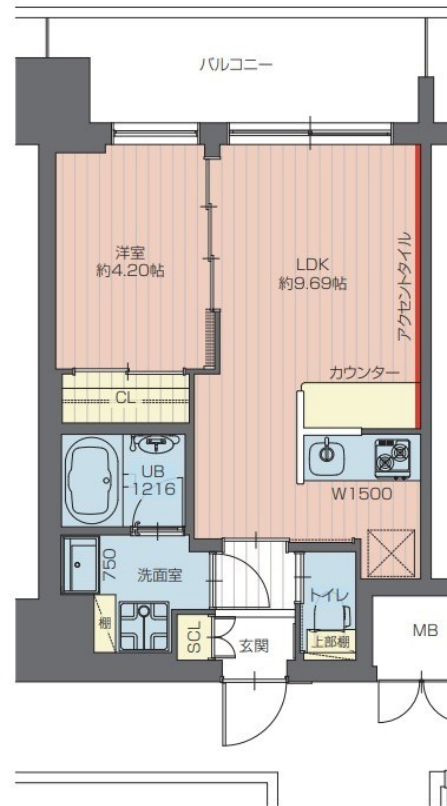
賃料	管理費等
129,000円	15,000円

防犯カメラ 駅まで平坦 閑静な住宅街 平坦地 2F以上 オートロック 眺望良好 通風良好

【外観】



【間取り図】



図面と現況が異なる場合は現況が優先となります。

間取りの「S」はサービスルーム(納戸)です。

間取り	1LDK		
敷金	無	礼金	1ヶ月
敷引/償却金	-	保証金	無
物件種別	マンション		
建物名・部屋番号	プレジオ亀有 302号室		
物件所在地	東京都葛飾区青戸 8丁目15-7		
交通	常磐線各停 亀有駅 徒歩12分 京成押上線 青砥駅 徒歩22分		
間取詳細	LDK(9.69畳) 洋室(4.2畳)		
構造・規模	鉄筋コンクリート 11階建 3階		
専有面積	34.3㎡	向き	東
築年月	2024年8月	契約期間	2年
損害保険	有 18,000円 24ヶ月	入居時期	相談
駐車場	無 駐輪場		
設備	エレベーター 24時間ゴミ出し可 敷地内ゴミ置き場 宅配BOX システムキッチン ガスコンロ設置済		
その他費用	[一時金] 鍵交換代等: 22,000円 リロレント24: 20,000円 [月次費用] 駐輪場使用料: 550円 [備考] ペット飼育時: 敷金1ヶ月増し+礼金2.5万円増し+共益費小型犬(3,000円) 猫(10,000円) 増し 短期違約金: 1年未満の場合賃料共益費の1ヶ月分		
入居諸条件	ペット可 事務所不可 楽器等の使用不可 性別不問		
保証会社	必須 初回保証料: 月額総賃料の20% 毎月: 月額総賃料の1%		
備考	是非一度ご来店下さい LINEでのやり取りも可能 わかりやすく納得いくまでお受付いたします 当店オンライン内見も可能です!		

情報更新日2026年5月22日

No.k086417

お問合せ先



国土交通大臣(2)第9031号
公益社団法人東京都宅地建物取引業協会

株式会社ハウスナビ 北千住店

東京都足立区千住 2丁目22マスミビル 2F

TEL:03-5284-6900

E-mail: kitasenju@housenavi-chintai.com



携帯サイトから物件詳細を閲覧できます!

取引態様	手数料負担の割合	貸主	0%	借主	100%
仲介先物	手数料配分の割合	元付	0%	客付	100%