

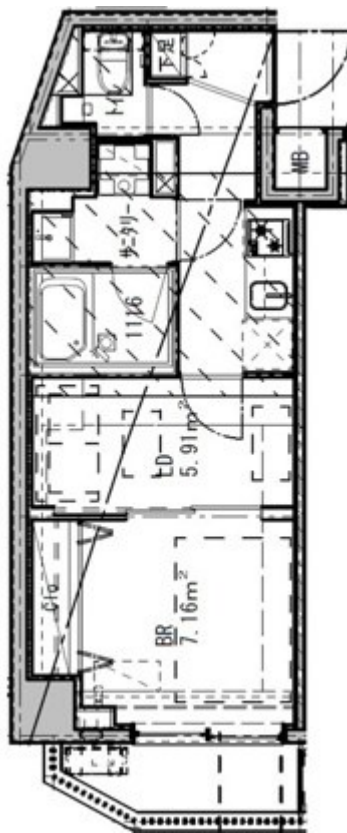
賃料	管理費等
132,000円	10,000円

始発駅 駅まで平坦 オートロック ダブルロック 24時間緊急通報システム セキュリティ有り 角住戸 通風良好

【外観】



【間取り図】



図面と現況が異なる場合は現況が優先となります。

間取りの「S」はサービスルーム(納戸)です。

間取り	2K		
敷金	無	礼金	無
敷引/償却金	-	保証金	-
物件種別	マンション		
建物名・部屋番号	GENOVIA北千住 101号室		
物件所在地	東京都足立区千住龍田町4-以下未定		
交通	常磐線 北千住駅 徒歩12分 京成本線 千住大橋駅 徒歩13分		
間取詳細			
構造・規模	鉄筋コンクリート 7階建 1階		
専有面積	28.66㎡	向き	南西
築年月	2026年5月	契約期間	2年
損害保険	有	入居時期	即時
駐車場	無		
設備	エレベーター 宅配BOX システムキッチン ガスコンロ設置済 2口コンロ ガスキッチン		
その他費用	[一時金] ルームクリーニング:38,500円 消臭抗菌サービス:11,000円 契約事務手数料:11,000円 [備考] RBI安心サポート:家賃保証月額料金+家財保険+家賃引落手数料+mamorocca 全て付帯して 2,700円/月(税込)1年未満短期解約違約金有:賃料+共益費合計額(法人相談可能)		
入居諸条件	ペット相談 事務所不可 楽器等の使用不可 二人可		
保証会社	必須 初回:総賃料の50%(ペット飼育時100%) 外国籍:100% 外国籍サポート年間:10,800円		
備考	是非一度ご来店下さい LINEでのやり取りも可能 わかりやすく納得いくまでお受付いたします 当店オンライン内見も可能です!		

情報更新日2026年5月22日

No.k086386



国土交通大臣(2)第9031号  
公益社団法人東京都宅地建物取引業協会  
**株式会社ハウスナビ 北千住店**  
東京都足立区千住2丁目22マスミビル2F  
TEL:03-5284-6900  
E-mail: kitasenju@housenavi-chintai.com



携帯サイトから物件詳細を閲覧できます!

取引態様	手数料負担の割合	貸主	借主
仲介先物	手数料配分の割合	元付	客付