

FOR RENT

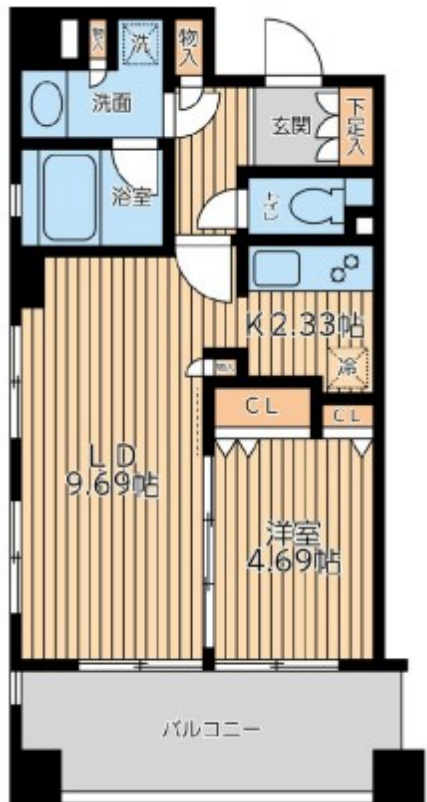
賃料	管理費等
155,000円	15,000円

初期費用全額分割プランあり(契約時支払い0円 但し審査あり)

【外観】



【間取り図】



図面と現況が異なる場合は現況が優先となります。

間取りの「S」はサービスルーム(納戸)です。

間取り	1LDK		
敷金	1ヶ月	礼金	1ヶ月
敷引/償却金	-	保証金	-
物件種別	マンション		
建物名・部屋番号	CITY SPIRE三ノ輪		
物件所在地	東京都荒川区東日暮里1丁目		
交通	東京メトロ日比谷線 三ノ輪駅 徒歩4分 都電荒川線 荒川一中前駅 徒歩6分		
間取詳細	洋室(4.69畳) LDK(12.02畳)		
構造・規模	鉄筋コンクリート 8階建 7階		
専有面積	41.91㎡	向き	北東
築年月	2005年11月	契約期間	2年
損害保険	有 24,000円 24ヶ月	入居時期	2026年6月中旬
駐車場	要問い合わせ 駐輪場		
設備	エレベーター 敷地内ゴミ置き場 宅配BOX システムキッチン ガスコンロ設置済 2口コンロ		
その他費用	[一時金] 鍵交換費: 16,500円 [備考] 口座振替手数料: 220円		
入居諸条件	ペット不可 事務所不可 楽器等の使用不可 二人可		
保証会社	必須 初回保証料:総賃料の50%(連保無)・総賃料の30%(連保有):以降1年毎に25%		
備考	初期費用全額分割プランあり(契約時支払い0円 但し審査あり)		

情報更新日2026年5月29日

No.k086373



国土交通大臣(2)第9031号
公益社団法人東京都宅地建物取引業協会
株式会社ハウスナビ 北千住店
東京都足立区千住2丁目22マスミビル2F
TEL:03-5284-6900
E-mail: kitasenjyu@housenavi-chintai.com



携帯サイトから物件詳細を閲覧できます!

取引態様	手数料負担の割合	貸主	0%	借主	100%
仲介先物	手数料配分の割合	元付	0%	客付	100%