

FOR RENT

賃料	管理費等
128,000円	6,500円

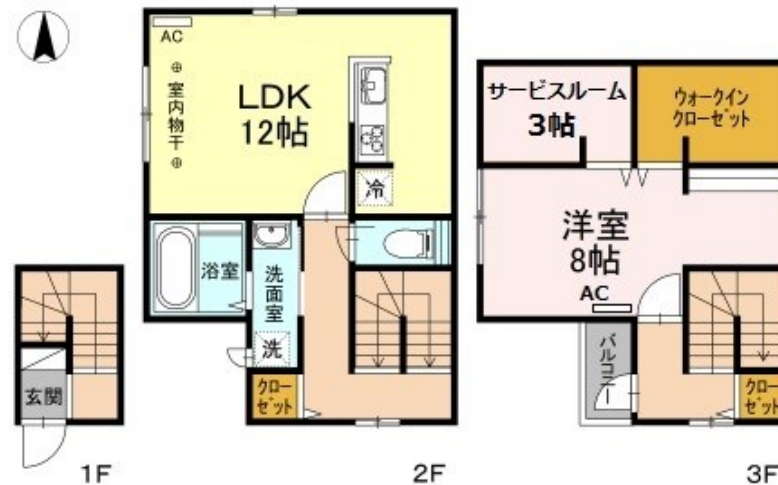
初期費用全額分割プランあり(契約時支払金0円)

2F以上,2面採光,カードキー,メゾネット,角住戸,最上階,振り分け,陽当たり良好,駅まで平坦,閑静な住宅街,平坦地,メールボックス

【外観】



【間取り図】



図面と現況が異なる場合は現況が優先となります。

間取りの「S」はサービスルーム(納戸)です。

間取り	1SLDK		
敷金	無	礼金	1ヶ月
敷引/償却金	-	保証金	-
物件種別	アパート		
建物名・部屋番号	Petit trou		
物件所在地	東京都足立区島根4丁目		
交通	東武伊勢崎線 西新井駅 徒歩7分 東武大師線 大師前駅 徒歩17分		
間取詳細	LDK(12畳) 洋室(8畳) S(3畳)		
構造・規模	軽量鉄骨 3階建 2-3階		
専有面積	72.28㎡	向き	西
築年月	2018年7月	契約期間	2年
損害保険		入居時期	2026年6月下旬
駐車場	無 駐輪場		
設備	24時間換気システム, 2階洗面台, 2口コンロ, 3口以上コンロ, B S, T V インターホン, インターホン,		
その他費用	[一時金] ルームクリーニング料金: 99,000円 D-roomカードキー: 16,500円 ICロック電池: 2,750円		
入居諸条件	ペット不可 事務所不可 楽器等の使用不可 二人可		
保証会社	必須 初回保証料: 35,000円 月額: 1%+800円		
備考	初期費用全額分割プランあり(契約時支払金0円 但し審査あり)		

情報更新日2026年5月25日

No.k086372

お問合せ先



国土交通大臣(2)第9031号
公益社団法人東京都宅地建物取引業協会

株式会社ハウスナビ 北千住店

東京都足立区千住2丁目22マスミビル2F

TEL:03-5284-6900

E-mail: kitasenju@housenavi-chintai.com



携帯サイトから物件詳細を閲覧できます!

取引態様	手数料負担の割合	貸主	0%	借主	100%
仲介先物	手数料配分の割合	元付	0%	客付	100%