

FOR RENT

| | |
|----------|--------|
| 賃料 | 管理費等 |
| 102,000円 | 4,000円 |

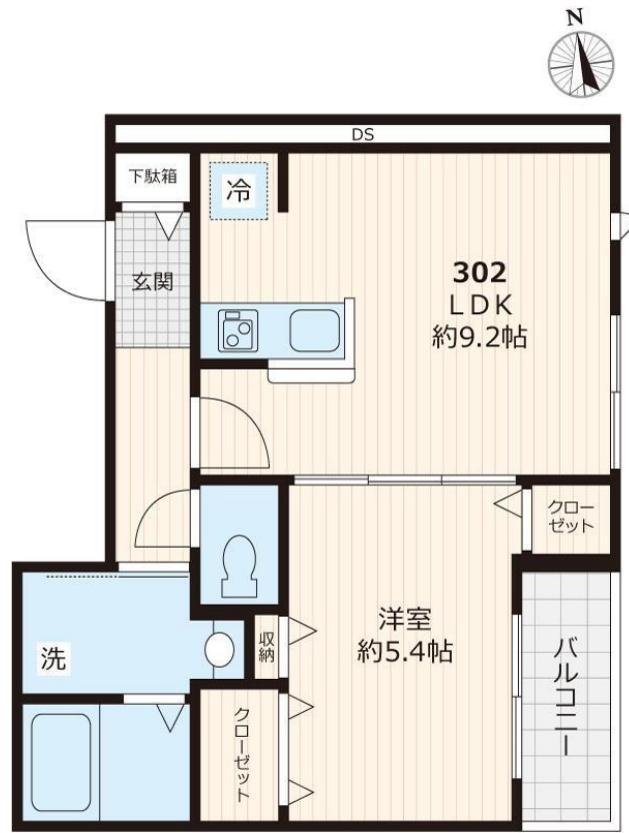
初期費用全額分割プランあり(契約時支払金0円)

1フロア2住戸, 2F以上, オートロック, 角住戸, 最上階, 通風良好, 防犯ガラス, 陽当たり良好, 駅まで平坦, 外壁タイル張り, 閑静な住宅街, 平坦地, 防犯カメラ, メールボックス

【外観】



【間取り図】



図面と現況が異なる場合は現況が優先となります。

間取りの「S」はサービスルーム(納戸)です。

| | | | |
|----------|---|------|-----|
| 間取り | 1LDK | | |
| 敷金 | 1ヶ月 | 礼金 | 2ヶ月 |
| 敷引/償却金 | - | 保証金 | - |
| 物件種別 | アパート | | |
| 建物名・部屋番号 | フィカーサ神領堀 | | |
| 物件所在地 | 東京都足立区舎人5丁目 | | |
| 交通 | 日暮里・舎人ライナー 見沼代親水公園駅 徒歩7分 東武伊勢崎線 竹ノ塚駅 車14分(3.6km) | | |
| 間取詳細 | 洋室(5.4畳) LDK(9.2畳) | | |
| 構造・規模 | 軽量鉄骨 3階建 3階 | | |
| 専有面積 | 39.08㎡ | 向き | 東 |
| 築年月 | 2022年3月 | 契約期間 | 2年 |
| 損害保険 | 有 17,900円 24ヶ月 | 入居時期 | 相談 |
| 駐車場 | 無 駐輪場 | | |
| 設備 | 24時間換気システム, 2口コンロ, CATV, CATVインターネット, IHクッキングヒーター, TVイン | | |
| その他費用 | [月次費用] 安心入居サポート: 1,210円 鍵交換代: 27,500円 | | |
| 入居諸条件 | ペット不可 事務所不可 楽器等の使用不可 二人可 | | |
| 保証会社 | 必須 初回保証料: 月額支払総額の50% 事務手数料: 毎月の請求金額の2% | | |
| 備考 | 初期費用全額分割プランあり(契約時支払金0円 但し審査あり) | | |

情報更新日2026年5月28日

No.k086365



国土交通大臣(2)第9031号
公益社団法人東京都宅地建物取引業協会
株式会社ハウスナビ 北千住店
東京都足立区千住2丁目22マスミビル2F
TEL:03-5284-6900
E-mail: kitasenju@housenavi-chintai.com



携帯サイトから物件詳細を閲覧できます!

| | | | | | |
|------|----------|----|----|----|------|
| 取引態様 | 手数料負担の割合 | 貸主 | 0% | 借主 | 100% |
| 仲介先物 | 手数料配分の割合 | 元付 | 0% | 客付 | 100% |