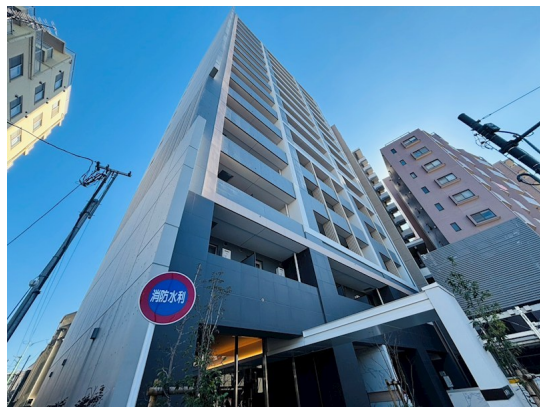


FOR RENT

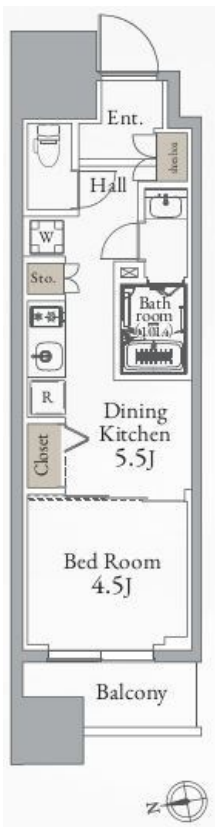
賃料	管理費等
125,000円	15,000円

防犯カメラ 駅まで平坦 閑静な住宅街 平坦地 2F以上 オートロック ダブルロック デンプルキー セキュリティ有り 通風良好

【外観】



【間取り図】



間取り	1DK		
敷金	無	礼金	1ヶ月
敷引/償却金	-	保証金	-
物件種別	マンション		
建物名・部屋番号	プライマル町屋		
物件所在地	東京都荒川区荒川4丁目		
交通	東京メトロ千代田線 町屋駅 徒歩3分 都電荒川線 町屋駅前駅 徒歩6分		
間取詳細	洋室(4.5畳) DK(5.5畳)		
構造・規模	鉄筋コンクリート 15階建 4階		
専有面積	25.71㎡	向き	西
築年月	2025年1月	契約期間	2年
損害保険	有 18,000円 24ヶ月	入居時期	即時
駐車場	駐輪場		
設備	24時間換気システム, 2口コンロ, B S, C S, T Vインターホン, インターホン, エアコン, ガスキッチン		
その他費用	[一時金] 鍵交換費用: 16,500円 [備考] 費用: 39,600円/清掃代 20㎡超+1,375円/㎡ エアコン清掃代16,500円/台 1年未満解約 違約金賃料+共益費1ヶ月		
入居諸条件	ペット可 事務所不可 楽器等の使用不可 性別不問		
保証会社	必須 初回保証料: 総賃料等の20% 1年毎: 10,000円 口座振替手数料: 220円/月		
備考	初期費用全額分割プランあり(契約時支払い10円 但し審査あり)		

図面と現況が異なる場合は現況が優先となります。

間取りの「S」はサービスルーム(納戸)です。

情報更新日2026年5月8日

No.k086053



国土交通大臣(2)第9031号
公益社団法人東京都宅地建物取引業協会
株式会社ハウスナビ 北千住店
東京都足立区千住2丁目22マスミビル2F
TEL:03-5284-6900
E-mail: kitasenju@housenavi-chintai.com



携帯サイトから物件詳細を閲覧できます!

取引態様	手数料負担の割合	貸主	0%	借主	100%
仲介先物	手数料配分の割合	元付	0%	客付	100%