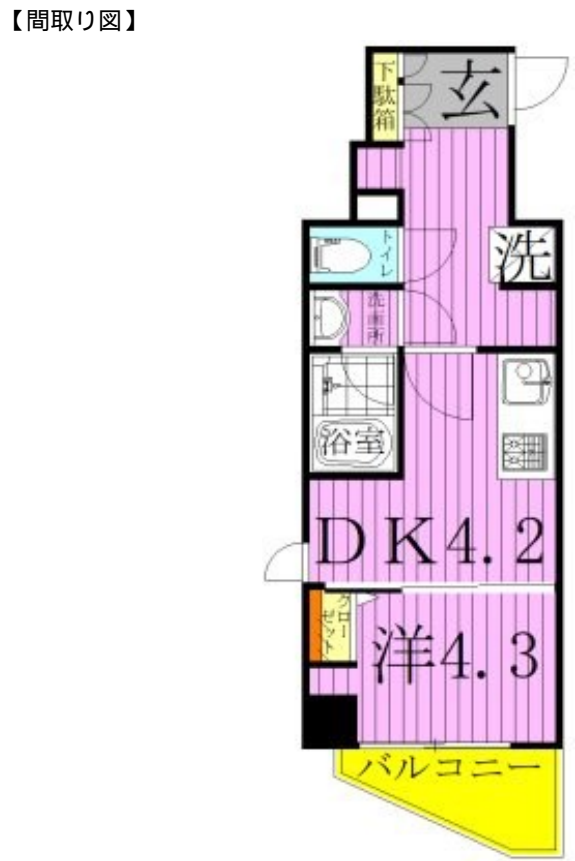


FOR RENT

賃料	管理費等
100,000円	15,000円

防犯カメラ デザイナーズ 外壁タイル張り 分譲タイプ 始発駅 駅まで平坦 閑静な住宅街 平坦地 2F以上 オートロック セキュリティ有り 角住戸 眺望良好 通風良好



図面と現況が異なる場合は現況が優先となります。

間取りの「S」はサービスルーム(納戸)です。

間取り	1DK		
敷金	1ヶ月	礼金	1ヶ月
敷引/償却金	-	保証金	-
物件種別	マンション		
建物名・部屋番号	ラフィスタ北綾瀬		
物件所在地	東京都足立区谷中3丁目		
交通	東京メトロ千代田線 北綾瀬駅 徒歩8分 つくばエクスプレス 六町駅 徒歩26分		
間取詳細	洋室(4.3畳) DK(4.2畳)		
構造・規模	鉄筋コンクリート 9階建 2階		
専有面積	26.45㎡	向き	西
築年月	2020年9月	契約期間	2年
損害保険	有 23,000円 24ヶ月	入居時期	2026年7月上旬
駐車場	要問い合わせ 駐輪場		
設備	エレベーター 敷地内ゴミ置き場 宅配BOX システムキッチン ガスコンロ設置済 2口コンロ		
その他費用	[一時金] 入居中サポート: 21,450円 室内抗菌処理代: 17,600円 事務手数料: 11,000円 [備考] 鍵費用: 22,000円		
入居諸条件	ペット可 事務所不可 楽器等の使用不可 性別不問		
保証会社	必須 保証料有		
備考	初期費用全額分割プランあり(契約時支払い10円 但し審査あり)		

情報更新日2026年5月8日

No.k086035



国土交通大臣(2)第9031号
公益社団法人東京都宅地建物取引業協会
株式会社ハウスナビ 北千住店
東京都足立区千住2丁目22マスミビル2F
TEL:03-5284-6900
E-mail: kitasenju@housenavi-chintai.com



携帯サイトから物件詳細を閲覧できます!

取引態様	手数料負担の割合	貸主	0%	借主	100%
仲介先物	手数料配分の割合	元付	0%	客付	100%