

FOR RENT

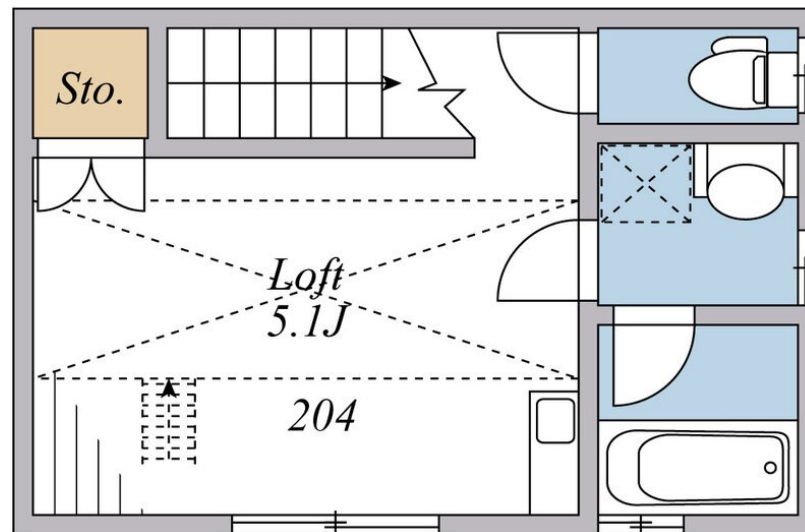
賃料	管理費等
58,000円	3,000円

閑静な住宅街 平坦地 最上階 2F以上 ロフト 通風良好

【外観】



【間取り図】



図面と現況が異なる場合は現況が優先となります。

間取りの「S」はサービスルーム(納戸)です。

間取り	1R		
敷金	無	礼金	無
敷引/償却金	-	保証金	-
物件種別	アパート		
建物名・部屋番号	コーポUSHIO		
物件所在地	東京都足立区興野2丁目		
交通	日暮里・舎人ライナー 扇大橋駅 徒歩11分 東武大師線 大師前駅 徒歩20分		
間取詳細	洋室(5.1畳)		
構造・規模	木造 2階建 2階		
専有面積	27.3㎡	向き	北西
築年月	2007年9月	契約期間	2年
損害保険	有 19,000円 24ヶ月	入居時期	即時
駐車場	無 駐輪場		
設備	IHクッキングヒーター、インターホン、エアコン、エアコン全室、ガス給湯、クローゼット、システムキッチン		
その他費用	[一時金] 鍵交換代：24,200円 退去時クリーニング費用：55,000円 [備考] 短期解約違約金有：1年未満の解約は賃料+管理費の1ヶ月分		
入居諸条件	ペット不可 事務所不可 楽器等の使用不可 二人可		
保証会社	必須 初回保証料：総賃料等の50%、月額保証料：総賃料等の1.1%、口座振替手数料330円/月		
備考	初期費用全額分割プランあり(契約時支払い0円 但し審査あり)		

情報更新日2026年5月1日

No.k085871

お問合せ先



国土交通大臣(2)第9031号
公益社団法人東京都宅地建物取引業協会

株式会社ハウスナビ 北千住店

東京都足立区千住2丁目22マスミビル2F

TEL:03-5284-6900

E-mail: kitasenju@housenavi-chintai.com



携帯サイトから物件詳細を閲覧できます!

取引態様	手数料負担の割合	貸主	0%	借主	100%
仲介先物	手数料配分の割合	元付	0%	客付	100%