

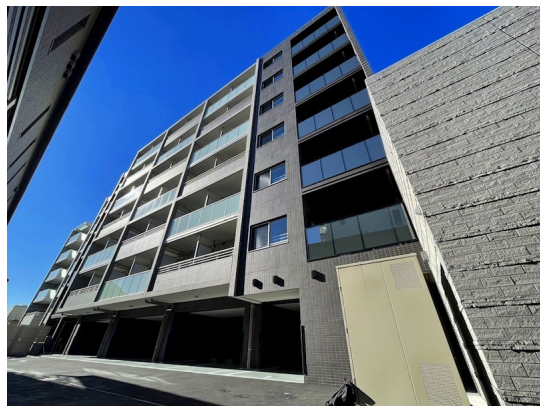
# FOR RENT

賃料	管理費等
181,000円	15,000円

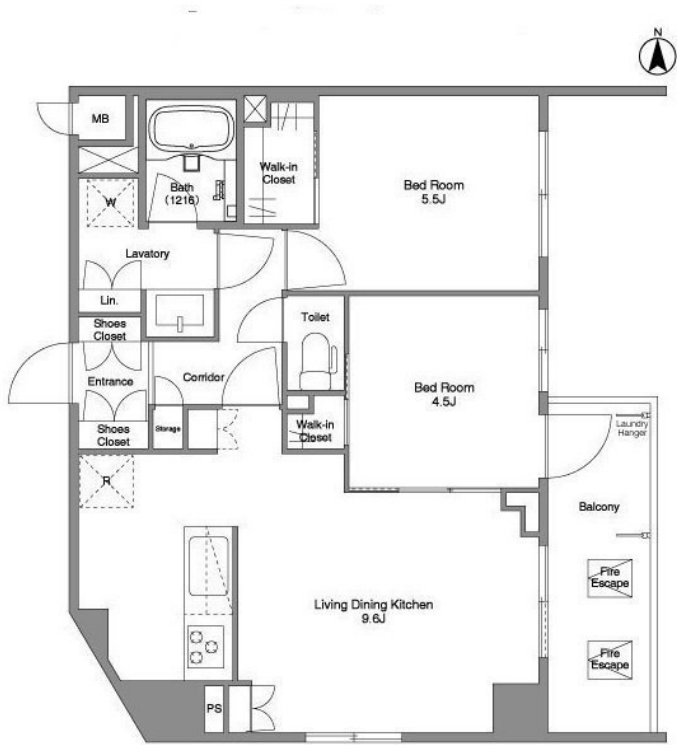
## 初期費用全額分割プランあり(契約時支払金0円)

2F以上, 2面採光, オートロック, 角住戸, 振り分け, 通風良好, 駅まで平坦, 閑静な住宅街, 平坦地, 防犯カメラ, メールボックス, 平置駐車場, 舗装駐車場

【外観】



【間取り図】



間取り	2LDK		
敷金	1ヶ月	礼金	無
敷引/償却金	-	保証金	-
物件種別	マンション		
建物名・部屋番号	コンフォリア西新井		
物件所在地	東京都足立区関原3丁目		
交通	東武伊勢崎線 梅島駅 徒歩9分 東武スカイツリーライン 西新井駅 徒歩10分		
間取詳細	LDK(13.3畳) 洋室(5.5畳) 洋室(4.5畳)		
構造・規模	鉄筋コンクリート 7階建 4階		
専有面積	55㎡	向き	東
築年月	2021年10月	契約期間	2年
損害保険	有 16,550円 24ヶ月	入居時期	2026年6月上旬
駐車場	空無 駐輪場 バイク置き場		
設備	24時間換気システム, 2口コンロ, 3口以上コンロ, B S, C S, T Vインターホン, インターホン, ウォー		
その他費用	[一時金] 鍵交換代: 33,000円 [備考] 1年以内解約時賃料1ヶ月分違約金有		
入居諸条件	ペット不可 事務所不可 楽器等の使用不可 二人可		
保証会社	必須 保証料: 賃料等の50% 月額保証料: 賃料等の1% (更新料無)		
備考	初期費用全額分割プランあり(契約時支払い0円 但し審査あり)		

図面と現況が異なる場合は現況が優先となります。

間取りの「S」はサービスルーム(納戸)です。

情報更新日2026年5月13日

No.k085839



国土交通大臣(2)第9031号  
公益社団法人東京都宅地建物取引業協会  
**株式会社ハウスナビ 北千住店**  
東京都足立区千住2丁目22マスミビル2F  
TEL:03-5284-6900  
E-mail: kitasenju@housenavi-chintai.com



携帯サイトから物件詳細を閲覧できます!

取引態様	手数料負担の割合	貸主	0%	借主	100%
仲介先物	手数料配分の割合	元付	0%	客付	100%