

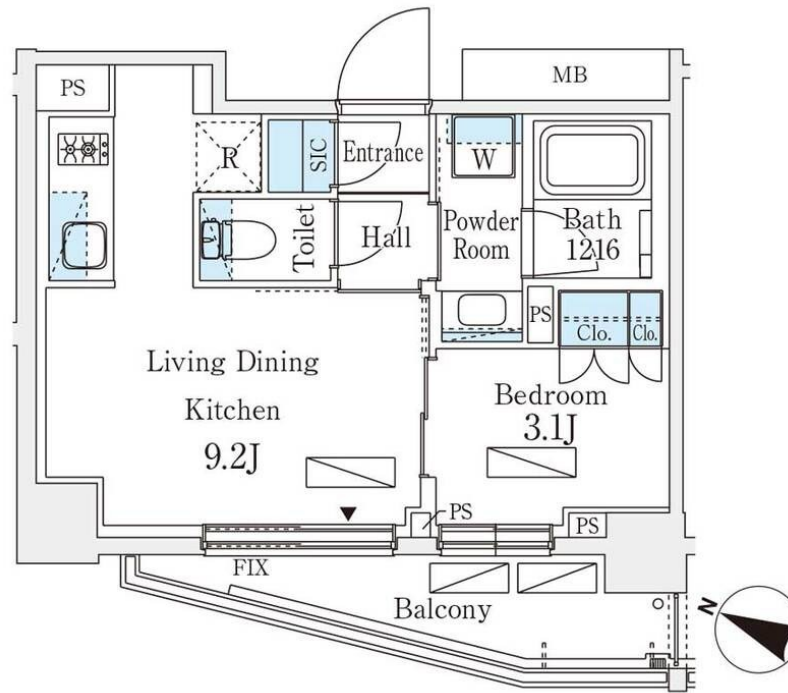
賃料	管理費等
148,000円	14,000円

駅まで平坦 閑静な住宅街 平坦地 オートロック 通風良好

【外観】



【間取り図】



間取り	1LDK		
敷金	1ヶ月	礼金	無
敷引/償却金	-	保証金	-
物件種別	マンション		
建物名・部屋番号	シーズンフラッツ町屋		
物件所在地	東京都荒川区荒川5丁目		
交通	東京メトロ千代田線 町屋駅 徒歩6分 京成本線 新三河島駅 徒歩4分		
間取詳細	LDK(9.2畳) 洋室(3.1畳)		
構造・規模	鉄筋コンクリート 8階建 2階		
専有面積	30.34㎡	向き	西
築年月	2026年3月	契約期間	2年
損害保険	有	入居時期	即時
駐車場			
設備	24時間換気システム, 2口コンロ, TVインターホン, インターホン, エアコン, ガスキッチン, ガスコンロ		
その他費用	[備考] 2年未満解約違約金有(賃料・共益費2ヶ月分) 退去時清掃費用: 48,400円 エアコンクリーニング費用負担有		
入居諸条件	ペット不可 事務所不可 楽器等の使用不可 二人可		
保証会社	必須 初回保証委託料(最低15,000円): 月額賃料等の50%、2年目以降: 10,000円/年		
備考	初期費用全額分割プランあり(契約時支払金0円 但し審査あり)		

図面と現況が異なる場合は現況が優先となります。

間取りの「S」はサービスルーム(納戸)です。

情報更新日2026年4月30日

No.k085828

お問合せ先



国土交通大臣(2)第9031号  
公益社団法人東京都宅地建物取引業協会

**株式会社ハウスナビ 北千住店**

東京都足立区千住2丁目22マスミビル2F

TEL:03-5284-6900

E-mail: kitasenju@housenavi-chintai.com



携帯サイトから物件詳細を閲覧できます!

取引態様	手数料負担の割合	貸主	0%	借主	100%
仲介先物	手数料配分の割合	元付	0%	客付	100%