

| | |
|----------|--------|
| 賃料 | 管理費等 |
| 122,000円 | 3,000円 |

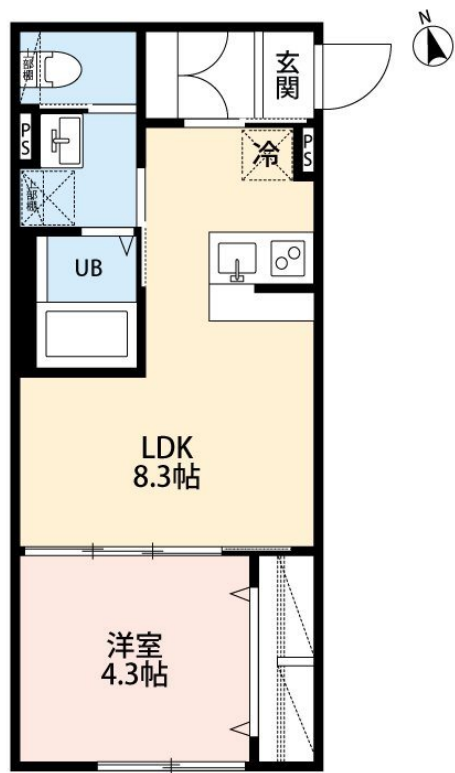
初期費用全額分割プランあり(契約時支払金0円)

防犯カメラ デザイナーズ 駅まで平坦 閑静な住宅街 平坦地 2F以上 オートロック モニタ付オートロック 電子ロック 全室南向き 角住戸 南面リビング 通風良好

【外観】



【間取り図】



図面と現況が異なる場合は現況が優先となります。

間取りの「S」はサービスルーム(納戸)です。

| | | | |
|----------|--|------|-----------|
| 間取り | 1LDK | | |
| 敷金 | 無 | 礼金 | 無 |
| 敷引/償却金 | - | 保証金 | 無 |
| 物件種別 | アパート | | |
| 建物名・部屋番号 | Avalon 三ノ輪 | | |
| 物件所在地 | 東京都荒川区荒川1丁目 | | |
| 交通 | 東京メトロ日比谷線 三ノ輪駅 徒歩10分 常磐線 三河島駅 徒歩9分 | | |
| 間取詳細 | LDK(8.3畳) 洋室(4.3畳) | | |
| 構造・規模 | 木造 3階建 2階 | | |
| 専有面積 | 30.44㎡ | 向き | 南 |
| 築年月 | 2026年5月 | 契約期間 | 2年 |
| 損害保険 | | 入居時期 | 2026年6月上旬 |
| 駐車場 | 無 | | |
| 設備 | 宅配BOX システムキッチン カウンターキッチン ガスコンロ設置済 2口コンロ ガスキッチン | | |
| その他費用 | [一時金] 入居者アプリ設定費: 22,000円 ハウスクリーニング: 55,000円 [月次費用] ルムサポ: 2,700円 [備考] 早期解約違約金...1年未満退去、家賃2ヶ月分/2年未満退去、家賃1ヶ月分 | | |
| 入居諸条件 | ペット不可 事務所不可 楽器等の使用不可 二人可 | | |
| 保証会社 | 必須 初回契約時: 総賃料の100% 支払手数料: 総賃料の2%/月 | | |
| 備考 | 初期費用全額分割プランあり(契約時支払金0円 但し審査あり) | | |

情報更新日2026年4月27日

No.k085717



国土交通大臣(2)第9031号
公益社団法人東京都宅地建物取引業協会
株式会社ハウスナビ 北千住店
東京都足立区千住2丁目22マスミビル2F
TEL:03-5284-6900
E-mail: kitasenju@housenavi-chintai.com



携帯サイトから物件詳細を閲覧できます!

| | | | | | |
|------|----------|----|----|----|------|
| 取引態様 | 手数料負担の割合 | 貸主 | 0% | 借主 | 100% |
| 仲介先物 | 手数料配分の割合 | 元付 | 0% | 客付 | 100% |