

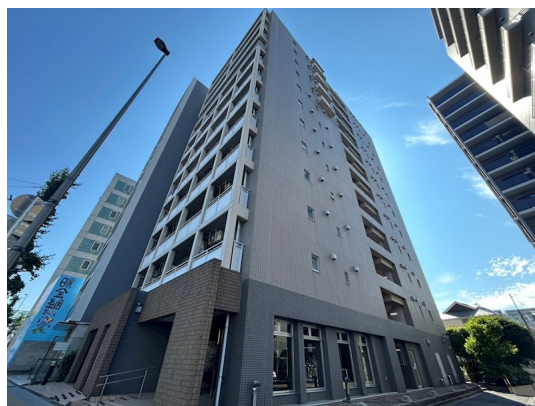
FOR RENT

賃料	管理費等
175,000円	10,000円

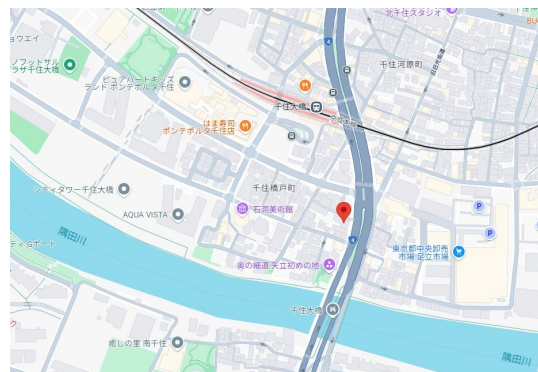
初期費用全額分割プランあり(契約時支払金0円)

2F以上, 2面バルコニー, 2面採光, オートロック, 角住戸, 高層階, 眺望良好, 通風良好, 南面バルコニー, 南面リビング, 陽当たり良好, 駅まで平坦, 閑静な住宅街, 平坦地, 防犯カメラ, メールボックス, 平置駐車

【外観】



【間取り図】



図面と現況が異なる場合は現況が優先となります。

間取りの「S」はサービスルーム(納戸)です。

間取り	2LDK		
敷金	1ヶ月	礼金	1.5ヶ月
敷引/償却金	-	保証金	-
物件種別	マンション		
建物名・部屋番号	アレグレット千住宿		
物件所在地	東京都足立区千住橋戸町		
交通	京成本線 千住大橋駅 徒歩3分 常磐線 北千住駅 徒歩15分		
間取詳細	LDK(12畳) 洋室(6畳) 洋室(6.6畳)		
構造・規模	鉄骨鉄筋コンクリート 12階建 6階		
専有面積	59.85㎡	向き	南西
築年月	2001年3月	契約期間	2年
損害保険	有	入居時期	2026年6月下旬
駐車場	有(敷地内) 25300円/月 ~ 駐輪場		
設備	24時間換気システム, 2口コンロ, B S, C A T V, C A T Vインターネット, T Vインターホン, インター		
その他費用	[一時金] 鍵交換: 19,800円 [月次費用] 町会費: 200円 保険料: 1,300円		
入居諸条件	ペット不可 事務所不可 楽器等の使用不可 二人可		
保証会社	可 [初回保証料]1万円		
備考	初期費用全額分割プランあり(契約時支払金0円 但し審査あり)		

情報更新日2026年5月8日

No.k085697

お問合せ先



国土交通大臣(2)第9031号
公益社団法人東京都宅地建物取引業協会

株式会社ハウスナビ 北千住店

東京都足立区千住2丁目22マスミビル2F
TEL:03-5284-6900
E-mail: kitasenju@housenavi-chintai.com



携帯サイトから物件詳細を閲覧できます!

取引態様	手数料負担の割合	貸主	0%	借主	100%
仲介先物	手数料配分の割合	元付	0%	客付	100%