

FOR RENT

賃料	管理費等
66,000円	5,000円

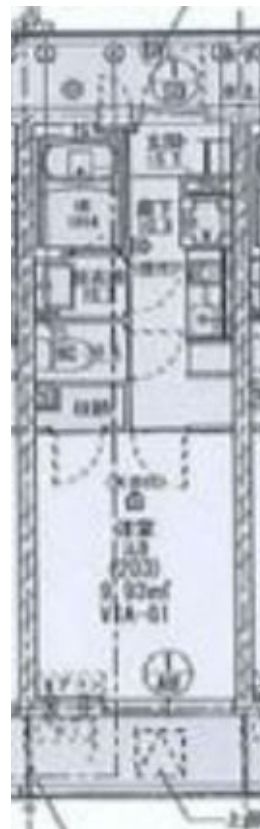
初期費用全額分割プランあり(契約時支払金0円)

防犯カメラ 駅まで平坦 閑静な住宅街 平坦地 2F以上 通風良好

【外観】



【間取り図】



図面と現況が異なる場合は現況が優先となります。

間取りの「S」はサービスルーム(納戸)です。

間取り	1K		
敷金	無	礼金	無
敷引/償却金	-	保証金	無
物件種別	マンション		
建物名・部屋番号	舎人レジデンス		
物件所在地	東京都足立区舎人1丁目		
交通	日暮里・舎人ライナー 舎人駅 徒歩5分 東武伊勢崎線 竹ノ塚駅 車11分(3.0km)		
間取詳細			
構造・規模	鉄骨 3階建 2階		
専有面積	21.11㎡	向き	北東
築年月	2019年11月	契約期間	2年
損害保険	有 23,000円 24ヶ月	入居時期	即時
駐車場	無 駐輪場		
設備	敷地内ゴミ置き場 宅配BOX バス・トイレ別 バス有 脱衣所 シャワートイレ 有 洗面台 洗面所独立		
その他費用	[一時金] 安心入居サポート(税込・必須): 22,000円 鍵交換費用(税込・必須): 27,500円 [備考] 退去時: 室内清掃費用38,500円。エアコン清掃16,500円短期解約違約金有: 1年未満総賃料1ヶ月分		
入居諸条件	ペット不可 事務所不可 楽器等の使用不可 法人可		
保証会社	必須 初回保証委託料: 総賃料の50% 月額保証料: 1,000円		
備考	初期費用全額分割プランあり(契約時支払金0円 但し審査あり)		

情報更新日2026年4月20日

No.k085537



国土交通大臣(2)第9031号
公益社団法人東京都宅地建物取引業協会
株式会社ハウスナビ 北千住店
東京都足立区千住2丁目22マスミビル2F
TEL:03-5284-6900
E-mail: kitasenju@housenavi-chintai.com



携帯サイトから物件詳細を閲覧できます!

取引態様	手数料負担の割合	貸主	0%	借主	100%
仲介先物	手数料配分の割合	元付	0%	客付	100%