

賃料	管理費等
98,000円	5,000円

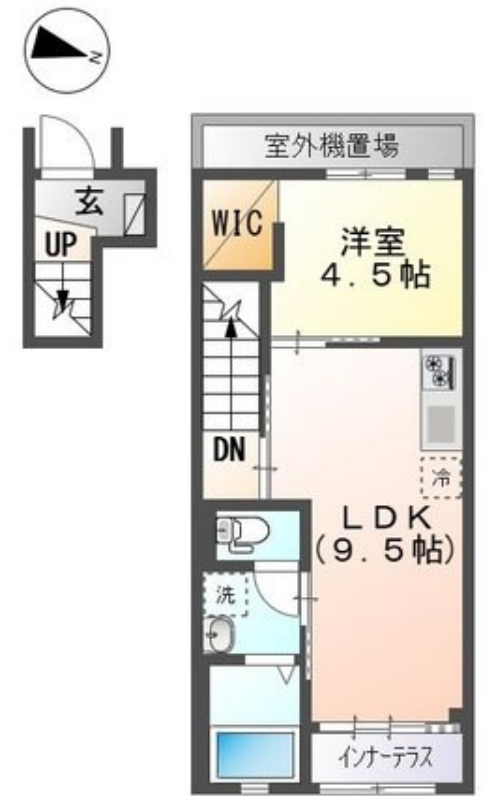
初期費用全額分割プランあり(契約時支払金0円)

防犯カメラ 2 x 4 工法 駅まで平坦 閑静な住宅街 平坦地 最上階 2F以上 電子ロック セキュリティ有り 通風良好

【外観】



【間取り図】



図面と現況が異なる場合は現況が優先となります。

間取りの「S」はサービスルーム(納戸)です。

間取り	1LDK		
敷金	1ヶ月	礼金	1ヶ月
敷引/償却金	-	保証金	-
物件種別	アパート		
建物名・部屋番号	THE BASE 神明		
物件所在地	東京都足立区神明2丁目		
交通	つくばエクスプレス 六町駅 徒歩23分 東京メトロ千代田線 北綾瀬駅 徒歩25分		
間取詳細	LDK(9.5畳) 洋室(4.5畳)		
構造・規模	木造 8階建 2階		
専有面積	37.27㎡	向き	東
築年月	2026年6月	契約期間	2年
損害保険	有	入居時期	2026年7月中旬
駐車場	無 駐輪場		
設備	敷地内ゴミ置き場 宅配BOX システムキッチン ガスコンロ設置済 2口コンロ ガスキッチン		
その他費用	[一時金] 消毒施工料: 17,050円		
入居諸条件	ペット不可 事務所不可 楽器等の使用不可 二人可		
保証会社	必須 (ジャックス) 初回10,000円 月額: 総賃料の1%		
備考	初期費用全額分割プランあり(契約時支払金0円 但し審査あり)		

情報更新日2026年5月23日

No.k085364



国土交通大臣(2)第9031号
公益社団法人東京都宅地建物取引業協会
株式会社ハウスナビ 北千住店
東京都足立区千住2丁目22マスミビル2F
TEL:03-5284-6900
E-mail: kitasenju@housenavi-chintai.com



携帯サイトから物件詳細を閲覧できます!

取引態様	手数料負担の割合	貸主	0%	借主	100%
仲介先物	手数料配分の割合	元付	0%	客付	100%