

賃料	管理費等
65,000円	5,000円

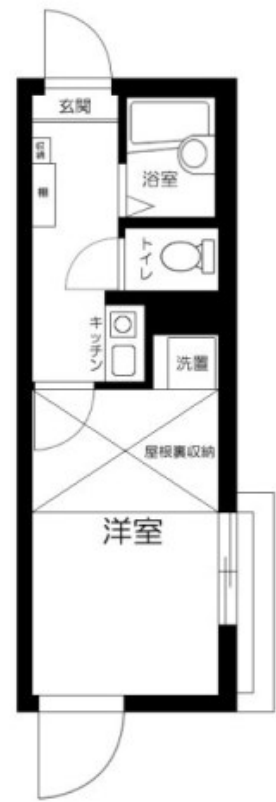
### 初期費用全額分割プランあり(契約時支払金0円)

オートロック,角住戸,通風良好,駅まで平坦,閑静な住宅街,平坦地,メールボックス

【外観】



【間取り図】



図面と現況が異なる場合は現況が優先となります。

間取りの「S」はサービスルーム(納戸)です。

間取り	1K		
敷金	無	礼金	無
敷引/償却金	-	保証金	-
物件種別	アパート		
建物名・部屋番号	HIDAMARI OHGI		
物件所在地	東京都足立区扇1丁目		
交通	日暮里・舎人ライナー 扇大橋駅 徒歩5分 東武大師線 大師前駅 徒歩28分		
間取詳細			
構造・規模	木造 3階建 3階		
専有面積	16.42㎡	向き	北西
築年月	2026年4月	契約期間	2年
損害保険	有 20,000円 24ヶ月	入居時期	2026年5月上旬
駐車場			
設備	24時間換気システム,TVインターホン,インターホン,エアコン,ガス給湯,シャワー,シューズボックス		
その他費用	[一時金] 入居者サポート料:22,000円 ルームクリーニング:44,000円 [備考] 短期解約違約金:1年未満解約時1ヶ月分		
入居諸条件	ペット不可 事務所不可 楽器等の使用不可 法人可		
保証会社	必須 初回保証料:月額家賃等の50% 保証更新料:16,000円/1年毎 引落手数料:440円/月毎		
備考	初期費用全額分割プランあり(契約時支払金0円 但し審査あり)		

情報更新日2026年4月15日

No.k085331



国土交通大臣(2)第9031号  
 公益社団法人東京都宅地建物取引業協会  
**株式会社ハウスナビ 北千住店**  
 東京都足立区千住2丁目22マスミビル2F  
 TEL:03-5284-6900  
 E-mail: kitasenju@housenavi-chintai.com



携帯サイトから物件詳細を閲覧できます!

取引態様	手数料負担の割合	貸主	0%	借主	100%
仲介先物	手数料配分の割合	元付	0%	客付	100%