

# FOR RENT

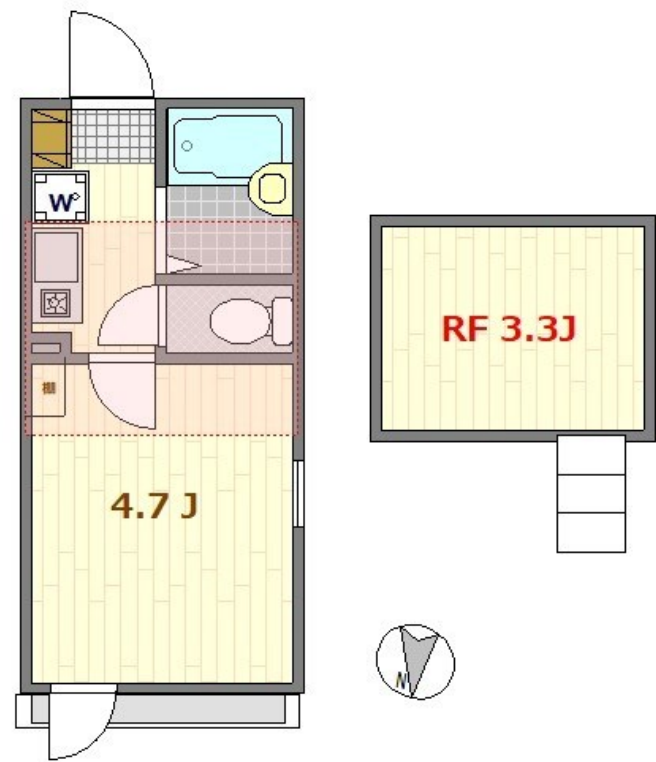
賃料	管理費等
61,000円	3,000円

駅まで平坦 閑静な住宅街 平坦地 最上階 2F以上 オートロック ロフト 角住戸 2面採光 通風良好

【外観】



【間取り図】



間取り	1K		
敷金	無	礼金	無
敷引/償却金	-	保証金	-
物件種別	アパート		
建物名・部屋番号	ノーザンロード扇大橋		
物件所在地	東京都足立区本木北町		
交通	日暮里・舎人ライナー 扇大橋駅 徒歩11分 東武大師線 大師前駅 徒歩22分		
間取詳細	洋室(4.7畳) ロフト(3.3畳)		
構造・規模	木造 3階建 3階		
専有面積	14.02㎡	向き	北
築年月	2023年7月中旬	契約期間	2年
損害保険	有 20,000円 24ヶ月	入居時期	2026年7月下旬
駐車場	無		
設備	24時間換気システム, TVインターホン, インターホン, エアコン, エアコン全室, ガスキッチン, ガスコン		
その他費用	[一時金] お部屋消毒代: 19,800円 鍵交換代: 22,000円 事務手数料: 5,500円 [備考] 契約時入居契約料: 賃料の1ヶ月分1年未満の解約は総賃料の1ヶ月分の違約金		
入居諸条件	ペット不可 事務所不可 楽器等の使用不可 法人可		
保証会社	必須 (初回)総賃料の60%、(年間)10,000円、(月額)総賃料の1%		
備考	初期費用全額分割プランあり(契約時支払い10円 但し審査あり)		

図面と現況が異なる場合は現況が優先となります。

間取りの「S」はサービスルーム(納戸)です。

情報更新日2026年4月9日

No.k085189



国土交通大臣(2)第9031号  
公益社団法人東京都宅地建物取引業協会  
**株式会社ハウスナビ 北千住店**  
東京都足立区千住2丁目22マスミビル2F  
TEL:03-5284-6900  
E-mail: kitasenju@housenavi-chintai.com



携帯サイトから物件詳細を閲覧できます!

取引態様	手数料負担の割合	貸主	0%	借主	100%
仲介先物	手数料配分の割合	元付	0%	客付	100%