

FOR RENT

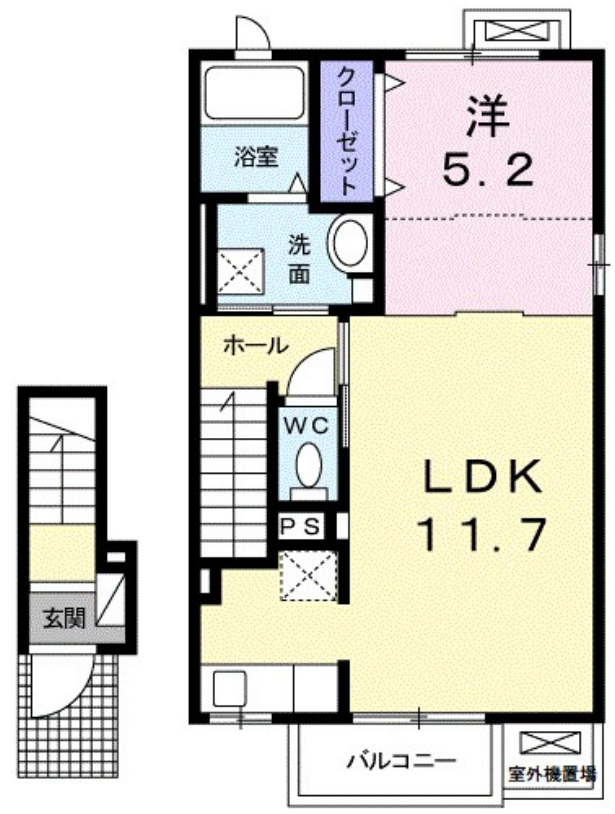
賃料	管理費等
90,000円	3,500円

防犯カメラ 駅まで平坦 閑静な住宅街 平坦地 緑豊かな住宅地 南面バルコニー 最上階 2F以上 1フロア2住戸 ダブルロック 角住戸 2面採光 通風良好

【外観】



【間取り図】



図面と現況が異なる場合は現況が優先となります。

間取りの「S」はサービスルーム(納戸)です。

間取り	1LDK		
敷金	無	礼金	2ヶ月
敷引/償却金	-	保証金	無
物件種別	アパート		
建物名・部屋番号	Kメゾン		
物件所在地	東京都葛飾区東水元6丁目		
交通	常磐線各停 金町(東京)駅 バス11分 水元そよかぜ園 バス停徒歩5分		
間取詳細	洋室(5.2畳) LDK(11.7畳)		
構造・規模	木造 2階建 2階		
専有面積	43.32㎡	向き	南西
築年月	2022年9月	契約期間	2年
損害保険	有	入居時期	即時
駐車場	空無 駐輪場		
設備	敷地内ゴミ置き場 システムキッチン ガスコンロ設置可 2口コンロ グリル ガスキッチン 浄水器		
その他費用	[一時金] クリーニング費:50,000円 鍵セット費:3,300円 [月次費用] 24時間サポート:330円		
入居諸条件	ペット不可 事務所不可 楽器等の使用不可 二人可		
保証会社	必須 契約時保証委託料:22,000円 月額保証委託料:賃料総額の2.2%又は5.5%		
備考	初期費用全額分割プランあり(契約時支払い10円 但し審査あり)		

情報更新日2026年4月8日

No.k085173



国土交通大臣(2)第9031号
公益社団法人東京都宅地建物取引業協会
株式会社ハウスナビ 北千住店
東京都足立区千住2丁目22マスミビル2F
TEL:03-5284-6900
E-mail: kitasenju@housenavi-chintai.com



携帯サイトから物件詳細を閲覧できます!

取引態様	手数料負担の割合	貸主	0%	借主	100%
仲介先物	手数料配分の割合	元付	0%	客付	100%