

FOR RENT

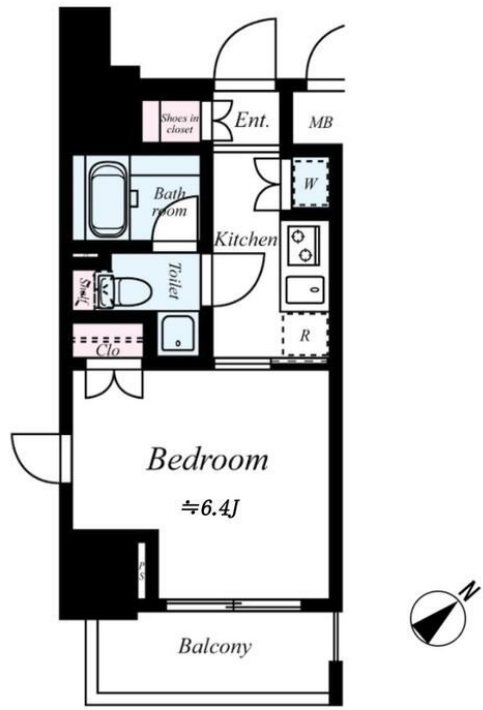
| | |
|---------|--------|
| 賃料 | 管理費等 |
| 98,000円 | 7,000円 |

初期費用全額分割プランあり(契約時支払い0円 但し審査あり)

【外観】



【間取り図】



図面と現況が異なる場合は現況が優先となります。

間取りの「S」はサービスルーム(納戸)です。

| | | | |
|----------|--|------|-----------|
| 間取り | 1K | | |
| 敷金 | 1ヶ月 | 礼金 | 1ヶ月 |
| 敷引/償却金 | - | 保証金 | - |
| 物件種別 | マンション | | |
| 建物名・部屋番号 | グランフォース町屋 | | |
| 物件所在地 | 東京都荒川区荒川5丁目 | | |
| 交通 | 東京メトロ千代田線 町屋駅 徒歩3分 京成本線 新三河島駅 徒歩5分 | | |
| 間取詳細 | 洋室(6.4畳) K(2畳) | | |
| 構造・規模 | 鉄筋コンクリート 14階建 13階 | | |
| 専有面積 | 22.32㎡ | 向き | 南東 |
| 築年月 | 2007年3月 | 契約期間 | 2年 |
| 損害保険 | 有 17,000円 24ヶ月 | 入居時期 | 2026年5月上旬 |
| 駐車場 | | | |
| 設備 | 24時間換気システム, 2口コンロ, TVインターホン, インターホン, エアコン, エアコン全室, ガス給湯, | | |
| その他費用 | [一時金] 鍵交換代: 27,500円 事務手数料: 16,500円 | | |
| 入居諸条件 | ペット可 事務所不可 楽器等の使用不可 性別不問 | | |
| 保証会社 | 必須(全保連) 初回: 賃料等総額40% 年更新: 10000円 | | |
| 備考 | 初期費用全額分割プランあり(契約時支払い0円 但し審査あり) | | |

情報更新日2026年4月8日

No.k085115



国土交通大臣(2)第9031号
公益社団法人東京都宅地建物取引業協会
株式会社ハウスナビ 北千住店
東京都足立区千住2丁目22マスミビル2F
TEL:03-5284-6900
E-mail: kitasenju@housenavi-chintai.com



携帯サイトから物件詳細を閲覧できます!

| | | | | | |
|------|----------|----|----|----|------|
| 取引態様 | 手数料負担の割合 | 貸主 | 0% | 借主 | 100% |
| 仲介先物 | 手数料配分の割合 | 元付 | 0% | 客付 | 100% |