

# FOR RENT

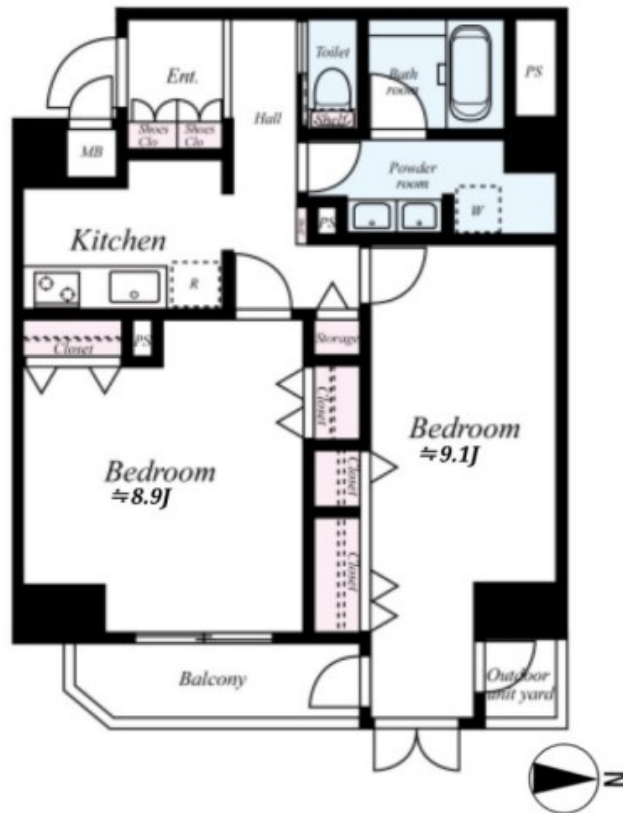
賃料	管理費等
180,000円	10,000円

防犯カメラ 外壁タイル張り 分譲タイプ 駅まで平坦 平坦地 南面バルコニー 高層階 2F以上 オートロック ディンプルキー 全室南向き 南面リビング 陽当たり良好 眺望良好 通風良好

【外観】



【間取り図】



図面と現況が異なる場合は現況が優先となります。

間取りの「S」はサービスルーム(納戸)です。

間取り	2K		
敷金	1ヶ月	礼金	1ヶ月
敷引/償却金	- 1ヶ月	保証金	-
物件種別	マンション		
建物名・部屋番号	ステージファースト北千住		
物件所在地	東京都足立区千住仲町		
交通	常磐線 北千住駅 徒歩9分 京成本線 千住大橋駅 徒歩6分		
間取詳細	洋室(9.1畳) 洋室(8.9畳) K(3畳)		
構造・規模	鉄筋コンクリート 10階建 10階		
専有面積	55.6㎡	向き	東
築年月	2008年3月	契約期間	定期借家契約 4年
損害保険	有 24,000円 24ヶ月	入居時期	即時
駐車場	空無 駐輪場		
設備	エレベーター 24時間ゴミ出し可 敷地内ゴミ置き場 宅配BOX システムキッチン ガスコンロ設置済		
その他費用	[一時金] 鍵交換代: 22,000円 アクト安心ライフ: 19,800円 [備考] 24時間サポート代: 16,500円		
入居諸条件	ペット不可 事務所不可 楽器等の使用不可 二人可		
保証会社	必須 初回保証料: 総賃料の40% 月額: 800円		
備考	初期費用全額分割プランあり(契約時支払い10円 但し審査あり)		

情報更新日2026年4月12日

No.k084915

お問合せ先



国土交通大臣(2)第9031号  
公益社団法人東京都宅地建物取引業協会

株式会社ハウスナビ 北千住店

東京都足立区千住2丁目22マスミビル2F

TEL:03-5284-6900

E-mail: kitasenju@housenavi-chintai.com



携帯サイトから物件詳細を閲覧できます!

取引態様	手数料負担の割合	貸主	0%	借主	100%
仲介先物	手数料配分の割合	元付	0%	客付	100%