

FOR RENT

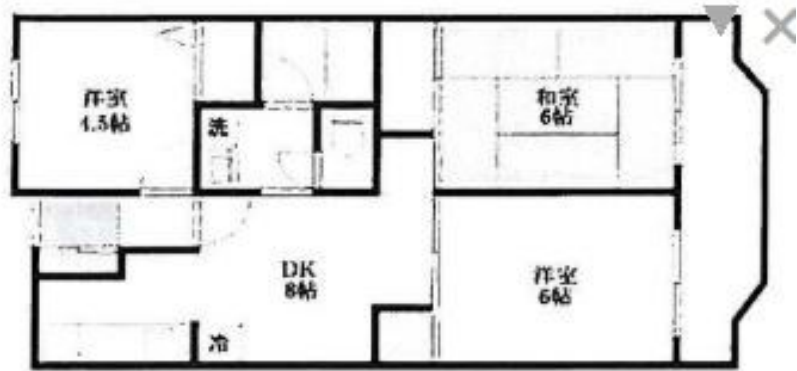
賃料	管理費等
91,000円	9,000円

駅まで平坦 閑静な住宅街 平坦地 振り分け 通風良好

【外観】



【間取り図】



図面と現況が異なる場合は現況が優先となります。

間取りの「S」はサービスルーム(納戸)です。

間取り	3DK		
敷金	無	礼金	無
敷引/償却金	-	保証金	-
物件種別	マンション		
建物名・部屋番号	マ・メゾン		
物件所在地	東京都足立区六月1丁目		
交通	東武伊勢崎線 竹ノ塚駅 徒歩18分 東武スカイツリーライン 西新井駅 徒歩22分		
間取詳細	DK(8畳) 洋室(6畳) 和室(6畳) 洋室(4.5畳)		
構造・規模	鉄筋コンクリート 5階建 1階		
専有面積	54.94㎡	向き	
築年月	1987年12月	契約期間	2年
損害保険	有 20,000円 24ヶ月	入居時期	2026年6月下旬
駐車場	空無 駐輪場		
設備	24時間換気システム, TVインターホン, インターホン, エアコン, ガスキッチン, ガスコンロ設置可, ガス		
その他費用	[一時金] 24hサポート料: 16,500円 契約事務手数料: 11,000円 鍵交換代: 22,000円 [備考] クリーニング費用: 66,000円		
入居諸条件	ペット不可 事務所不可 楽器等の使用不可 二人可		
保証会社	必須 初回保証料: 総賃料等の50% ~		
備考	初期費用全額分割プランあり(契約時支払い10円 但し審査あり)		

情報更新日2026年4月10日

No.k084864



国土交通大臣(2)第9031号
公益社団法人東京都宅地建物取引業協会
株式会社ハウスナビ 北千住店
東京都足立区千住2丁目22マスミビル2F
TEL:03-5284-6900
E-mail: kitasenju@housenavi-chintai.com



携帯サイトから物件詳細を閲覧できます!

取引態様	手数料負担の割合	貸主	0%	借主	100%
仲介先物	手数料配分の割合	元付	0%	客付	100%