

FOR RENT

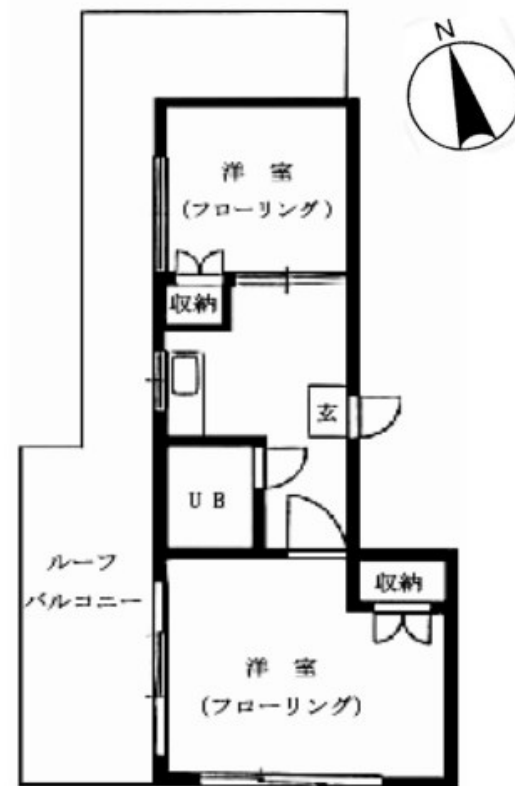
賃料	管理費等
69,000円	3,000円

2 F 以上, 2 面採光, 角住戸, 通風良好, 陽当たり良好, 駅まで平坦, 外壁タイル張り, 閑静な住宅街, 平坦地, メールボックス

【外観】



【間取り図】



間取り	2DK		
敷金	1ヶ月	礼金	1ヶ月
敷引/償却金	-	保証金	-
物件種別	マンション		
建物名・部屋番号	エスケイマンション		
物件所在地	東京都足立区南花畑 3 丁目		
交通	つくばエクスプレス 六町駅 徒歩15分 東京メトロ千代田線 北綾瀬駅 徒歩32分		
間取詳細			
構造・規模	鉄骨 4階建 4階		
専有面積	35.01㎡	向き	西
築年月	1989年12月	契約期間	2年
損害保険	有 18,000円 24ヶ月	入居時期	相談
駐車場	無 駐輪場		
設備	2 口コンロ, エアコン, ガスキッチン, ガスコンロ設置可, ガス給湯, クローゼット, シャワー, トイレ有, パ		
その他費用	[一時金] 鍵交換代: 27,500円 契約事務手数料: 11,000円 [月次費用] ReloRent24: 1,650円 [備考] 短期解約違約金有: 1年以内/賃料1ヶ月分		
入居諸条件	ペット不可 事務所不可 楽器等の使用不可 二人可		
保証会社	必須 (初回)総賃料50% (月額)800円 (口振手数料)440円		
備考	初期費用全額分割プランあり(契約時支払い10円 但し審査あり)		

図面と現況が異なる場合は現況が優先となります。

間取りの「S」はサービスルーム(納戸)です。

情報更新日2026年4月8日

No.k084216

お問合せ先



国土交通大臣(2)第9031号
公益社団法人東京都宅地建物取引業協会

株式会社ハウスナビ 北千住店

東京都足立区千住 2 丁目22マスミビル 2 F

TEL:03-5284-6900

E-mail: kitasenju@housenavi-chintai.com



携帯サイトから物件詳細を閲覧できます!

取引態様	手数料負担の割合	貸主	50%	借主	50%
仲介先物	手数料配分の割合	元付	50%	客付	50%