

FOR RENT

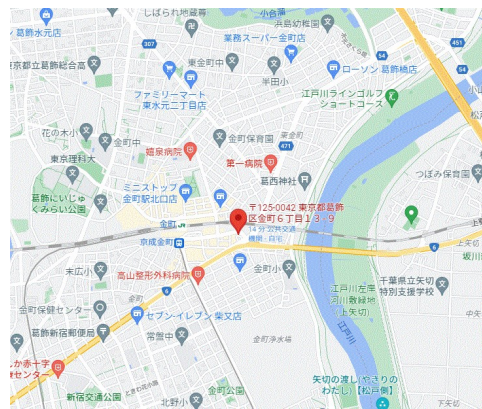
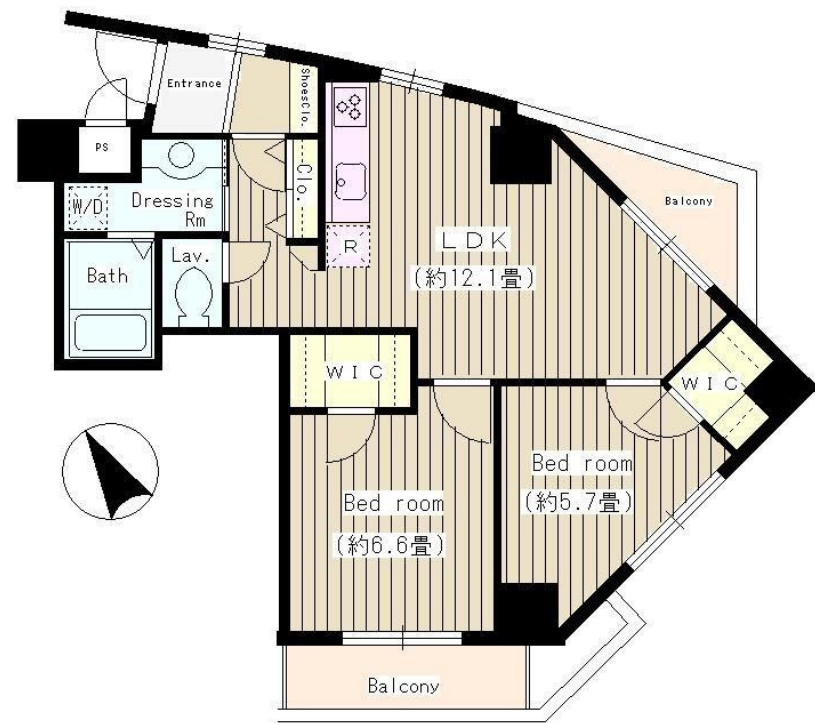
賃料	管理費等
156,000円	8,000円

外壁タイル張り 始発駅 駅まで平坦 閑静な住宅街 平坦地 南面バルコニー 2面バルコニー 2F以上 オートロック ダブルロック ディンプルキー サンルーム 振り分け 角住戸 2面採光 陽当たり良好

【外観】



【間取り図】



図面と現況が異なる場合は現況が優先となります。

間取りの「S」はサービスルーム(納戸)です。

間取り	1LDK		
敷金	1ヶ月	礼金	無
敷引/償却金	-	保証金	-
物件種別	マンション		
建物名・部屋番号	グランヴィラージュ		
物件所在地	東京都葛飾区金町6丁目		
交通	常磐線各停 金町(東京)駅 徒歩5分 北総線 新柴又駅 徒歩29分		
間取詳細	LDK(12.1畳) 洋室(6.1畳) 洋室(5.7畳)		
構造・規模	鉄筋コンクリート 10階建 7階		
専有面積	58.8㎡	向き	南
築年月	2004年3月	契約期間	2年
損害保険	有	入居時期	即時
駐車場	無 駐輪場		
設備	エレベーター 敷地内ゴミ置き場 宅配BOX システムキッチン ガスコンロ設置済 3口以上コンロ		
その他費用	[一時金] 鍵交換費: 33,000円 駐輪場ステッカー代: 1,100円		
入居諸条件	ペット不可 事務所不可 楽器等の使用不可 二人可		
保証会社	必須 (初回)総賃料50% 1.5万円 (年間)1万円		
備考	初期費用全額分割プランあり(契約時支払い10円 但し審査あり)		

情報更新日2026年4月2日

No.k083161



国土交通大臣(2)第9031号
公益社団法人東京都宅地建物取引業協会
株式会社ハウスナビ 北千住店
東京都足立区千住2丁目22マスミビル2F
TEL:03-5284-6900
E-mail: kitasenju@housenavi-chintai.com



携帯サイトから物件詳細を閲覧できます!

取引態様	手数料負担の割合	貸主	0%	借主	100%
仲介先物	手数料配分の割合	元付	0%	客付	100%