

FOR RENT

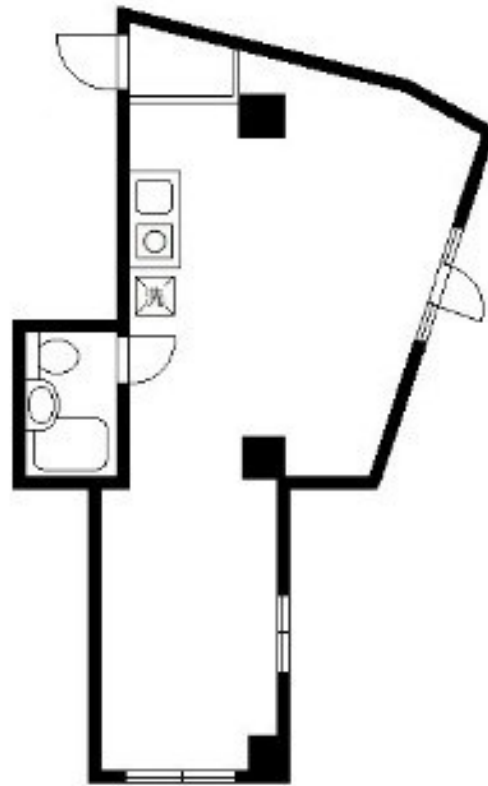
賃料	管理費等
76,000円	3,000円

2 F 以上, 2 面採光,角住戸,最上階,駅まで平坦,始発駅,平坦地,緑豊かな住宅地

【外観】



【間取り図】



図面と現況が異なる場合は現況が優先となります。

間取りの「S」はサービスルーム(納戸)です。

間取り	1R		
敷金	1ヶ月	礼金	1ヶ月
敷引 / 償却金	-	保証金	-
物件種別	マンション		
建物名・部屋番号	キマイラビル		
物件所在地	東京都足立区柳原2丁目		
交通	東京メトロ千代田線 北千住駅 徒歩8分 東武伊勢崎線 牛田(東京)駅 徒歩8分		
間取詳細			
構造・規模	鉄筋コンクリート 3階建 2階		
専有面積	22㎡	向き	南
築年月	1991年12月	契約期間	2年
損害保険	有	入居時期	2026年2月下旬
駐車場	無 駐輪場		
設備	24時間換気システム, IHキッチンヒーター, TVインターホン, インターホン, エアコン, エアコン全室		
その他費用			
入居諸条件	ペット不可 事務所可 法人可 単身可		
保証会社	必須(日本セーフティー)(初回)総賃料の50%		
備考	初期費用全額分割プランあり(契約時支払い10円 但し審査あり)		

情報更新日2026年1月30日

No.k082896

お問合せ先



国土交通大臣(2)第9031号
公益社団法人東京都宅地建物取引業協会

株式会社ハウスナビ 北千住店

東京都足立区千住2丁目22マスミビル2F

TEL:03-5284-6900

E-mail: kitasenju@housenavi-chintai.com



携帯サイトから物件詳細を閲覧できます！

取引態様	手数料負担の割合	貸主	0%	借主	100%
仲介先物	手数料配分の割合	元付	0%	客付	100%