

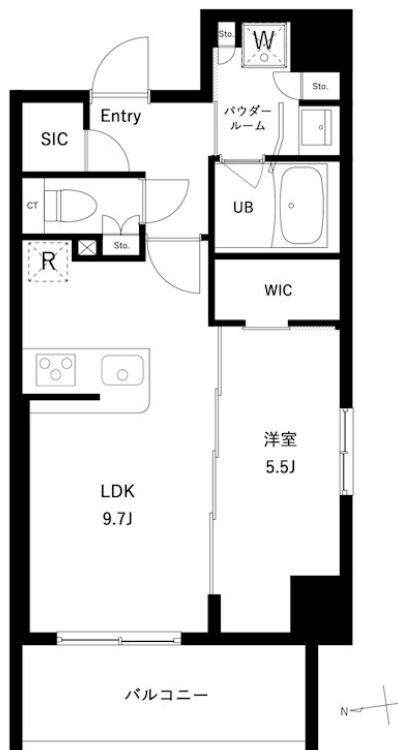
賃料	管理費等
166,000円	15,000円

防犯カメラ 駅まで平坦 閑静な住宅街 平坦地 高層階 最上階 2F以上 オートロック ディンプルキー 眺望良好 通風良好

【外観】



【間取り図】



間取り	1LDK		
敷金	無	礼金	無
敷引 / 償却金	-	保証金	-
物件種別	マンション		
建物名・部屋番号	アーバンパーク綾瀬WEST		
物件所在地	東京都足立区西綾瀬4丁目		
交通	常磐線各停 綾瀬駅 徒歩8分 東武伊勢崎線 小菅駅 徒歩9分		
間取詳細	LDK(9.7畳) 洋室(5.5畳)		
構造・規模	鉄筋コンクリート 9階建 9階		
専有面積	40.62㎡	向き	西
築年月	2025年3月	契約期間	2年
損害保険	有 20,000円 24ヶ月	入居時期	即時
駐車場	有(敷地内) 38500円/月 ~ 駐輪場 バイク置き場		
設備	24時間換気システム, 2口コンロ, 3口以上コンロ, C A T V, T Vインターホン, インターホン, ウォーク		
その他費用	[備考] 1年以内での解約の場合、賃料+共益費2ヶ月分の違約金あり		
入居諸条件	ペット不可 事務所不可 楽器等の使用不可 二人可		
保証会社	必須 初回：総賃料等の40% 月額：総賃料等の1%(最低保証料有)		
備考	初期費用全額分割プランあり(契約時支払い0円 但し審査あり)		

図面と現況が異なる場合は現況が優先となります。

間取りの「S」はサービスルーム(納戸)です。

情報更新日2026年1月27日

No.k082758

お問合せ先



国土交通大臣(2)第9031号  
公益社団法人東京都宅地建物取引業協会

**株式会社ハウスナビ 北千住店**

東京都足立区千住2丁目22マスマビル2F

TEL:03-5284-6900

E-mail: kitasenju@housenavi-chintai.com



携帯サイトから物件詳細を閲覧できます！

取引態様	手数料負担の割合	貸主	0%	借主	100%
仲介先物	手数料配分の割合	元付	0%	客付	100%