

FOR RENT

賃料	管理費等
100,000円	10,000円

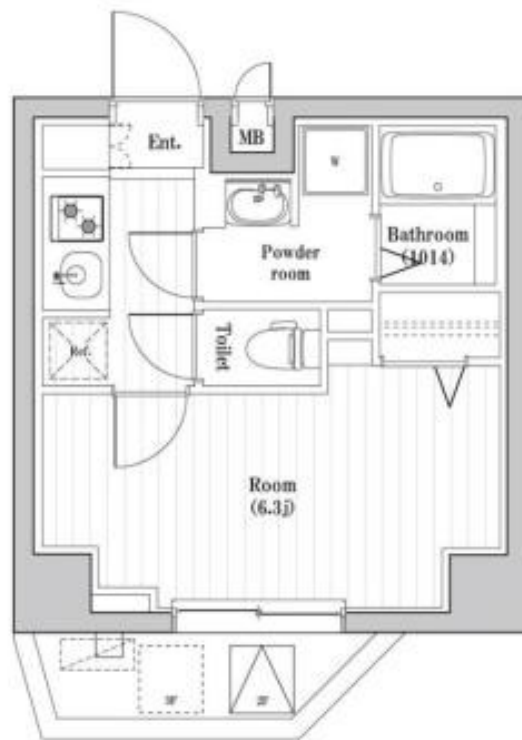
初期費用全額分割プランあり(契約時支払い10円

2F以上,オートロック,ダブルロック,高層階,通風良好,南面バルコニー,南面リビング,陽当たり良好,駅まで平坦,外壁タイル張り,閑静な住宅街,平坦地,メールボックス

【外観】



【間取り図】



間取り	1K		
敷金	無	礼金	無
敷引 / 償却金	-	保証金	-
物件種別	マンション		
建物名・部屋番号	SPコート亀有		
物件所在地	東京都葛飾区亀有3丁目		
交通	常磐線各停 亀有駅 徒歩5分 京成本線 お花茶屋駅 徒歩29分		
間取詳細	K(2.5畳) 洋室(6.3畳)		
構造・規模	鉄筋コンクリート 8階建 1階		
専有面積	21.61㎡	向き	南
築年月	2022年5月	契約期間	2年
損害保険	有 23,000円 24ヶ月	入居時期	2026年3月上旬
駐車場	駐輪場 バイク置き場		
設備	24時間換気システム, 2口コンロ, B S, C S, T Vインターホン, インターホン, エアコン, ガスキッチン		
その他費用	[一時金] 入居サポート: 16,500円 鍵交換: 22,000円 [備考] 短期解約違約金: 1年未満の解約で総賃料の1ヶ月分		
入居諸条件	ペット可 事務所不可 楽器等の使用不可 性別不問		
保証会社	必須 初回保証料30%~50%		
備考	初期費用全額分割プランあり(契約時支払い10円 但し審査あり)		

図面と現況が異なる場合は現況が優先となります。

間取りの「S」はサービスルーム(納戸)です。

情報更新日2026年1月30日

No.k082616

お問合せ先



国土交通大臣(2)第9031号
公益社団法人東京都宅地建物取引業協会

株式会社ハウスナビ 北千住店

東京都足立区千住2丁目22マスマビル2F
TEL:03-5284-6900
E-mail: kitasenju@housenavi-chintai.com



携帯サイトから物件詳細を閲覧できます！

取引態様	手数料負担の割合	貸主	0%	借主	100%
仲介先物	手数料配分の割合	元付	0%	客付	100%