

—FOR RENT

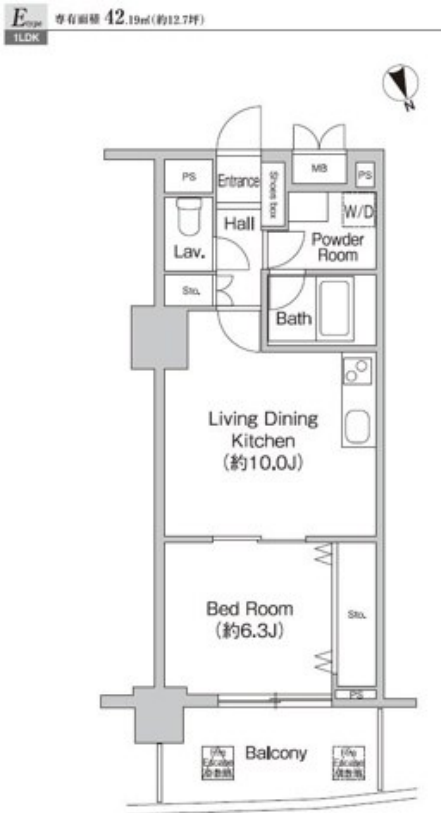
賃料	管理費等
155,000円	10,000円

2 F 以上,オートロック,高層階,眺望良好,通風良好,陽当たり良好,駅まで平坦,外壁タイル張り,閑静な住宅街,平坦地,防犯カメラ,管理室,メールボックス,平置駐車場

【外観】



【間取り図】



図面と現況が異なる場合は現況が優先となります。

間取りの「S」はサービスルーム(納戸)です。

情報更新日2026年1月30日

No.k082398

お問合せ先

国土交通大臣（２）第9031号
公益社団法人東京都宅地建物取引業協会
株式会社ハウスナビ 北千住店
東京都足立区千住 2 丁目22マスミビル 2 F
TEL:03-5284-6900
E-mail : kitasenjyu@housenavi-chintai.com

間取り	1LDK		
敷金	1ヶ月	礼金	1ヶ月
敷引 / 償却金	-	保証金	-
物件種別	マンション		
建物名・部屋番号	プライムアーバン町屋サウスコート		
物件所在地	東京都荒川区荒川 3 丁目		
交通	常磐線 三河島駅 徒歩5分 京成本線 新三河島駅 徒歩6分		
間取詳細	LDK(10畳) 洋室(6.3畳)		
構造・規模	鉄骨鉄筋コンクリート 12階建 7階		
専有面積	42.19㎡	向き	北
築年月	2001年1月	契約期間	2年
損害保険	有	入居時期	即時
駐車場	空無 駐輪場		
設備	24時間換気システム,2口コンロ,B S,C A T V,C A T Vインターネット,C S,L字型キッチン,イン		
その他費用	[一時金] 鍵交換代: 36,300円		
入居諸条件	ペット不可 事務所不可 楽器等の使用不可 二人可		
保証会社	必須 (初回)総賃料40%/(月額)800円		
備考	初期費用全額分割プランあり(契約時支払い10円 但し審査あり)		



携帯サイトから物件詳細を閲覧できます！

取引態様	手数料負担の割合	貸主	0%	借主	100%
仲介先物	手数料配分の割合	元付	0%	客付	100%