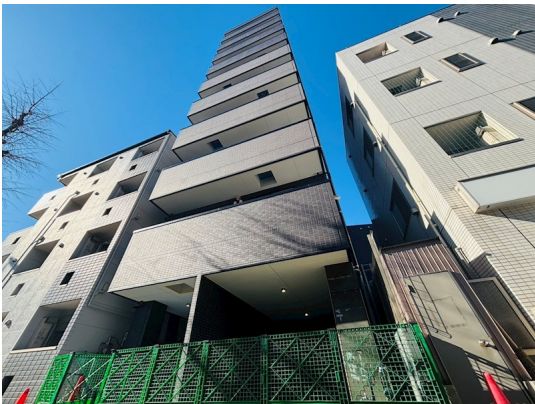


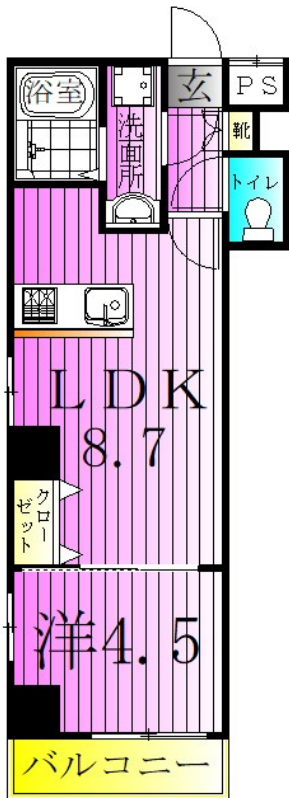
| 賃料      | 管理費等    |
|---------|---------|
| 94,000円 | 12,000円 |

防犯カメラ デザイナーズ 駅まで平坦 閑静な住宅街 平坦地 2 F以上 1フロア2住戸 オートロック ディンプルキー 角住戸  
2面採光 全室2面採光 通風良好

【外観】



【間取り図】



図面と現況が異なる場合は現況が優先となります。

間取りの「S」はサービスルーム(納戸)です。

| 間取り      | 1LDK   |      |     |
|----------|--|------|-----|
| 敷金       | 1ヶ月  | 礼金   | 1ヶ月 |
| 敷引 / 償却金 | -  | 保証金  | -   |
| 物件種別     | マンション  |      |     |
| 建物名・部屋番号 | Freesia梅島  |      |     |
| 物件所在地    | 東京都足立区梅田2丁目  |      |     |
| 交通       | 東武伊勢崎線 梅島駅 徒歩10分<br>東武伊勢崎線 五反野駅 徒歩10分                    |      |     |
| 間取詳細     | LDK(8.3畳) 洋室(4.5畳)                                       |      |     |
| 構造・規模    | 鉄骨 10階建 5階   |      |     |
| 専有面積     | 29.28㎡   | 向き   | 東   |
| 築年月      | 2026年1月上旬  | 契約期間 | 2年  |
| 損害保険     | 有 22,000円 24ヶ月   | 入居時期 | 即時  |
| 駐車場      | 有(敷地内) 30800円/月 駐輪場 バイク置き場                               |      |     |
| 設備       | 24時間換気システム, 2口コンロ, TVインターホン, インターホン, エアコン, エアコン2台, エアコン全 |      |     |
| その他費用    |  |      |     |
| 入居諸条件    | ペット不可 事務所不可 楽器等の使用不可 二人可                                 |      |     |
| 保証会社     | 必須 初回保証料、総家賃の100%  |      |     |
| 備考       | 初期費用全額分割プランあり(契約時支払い0円 但し審査あり)                           |      |     |

情報更新日2026年1月29日

No.k082151



国土交通大臣(2)第9031号  
公益社団法人東京都宅地建物取引業協会  
**株式会社ハウスナビ 北千住店**  
東京都足立区千住2丁目22マスミビル2F  
TEL:03-5284-6900  
E-mail: kitasenjyu@housenavi-chintai.com



携帯サイトから物件詳細を閲覧できます！

| 取引態様 | 手数料負担の割合 | 貸主 | 0% | 借主 | 100% |
|------|----------|----|----|----|------|
| 仲介先物 | 手数料配分の割合 | 元付 | 0% | 客付 | 100% |