

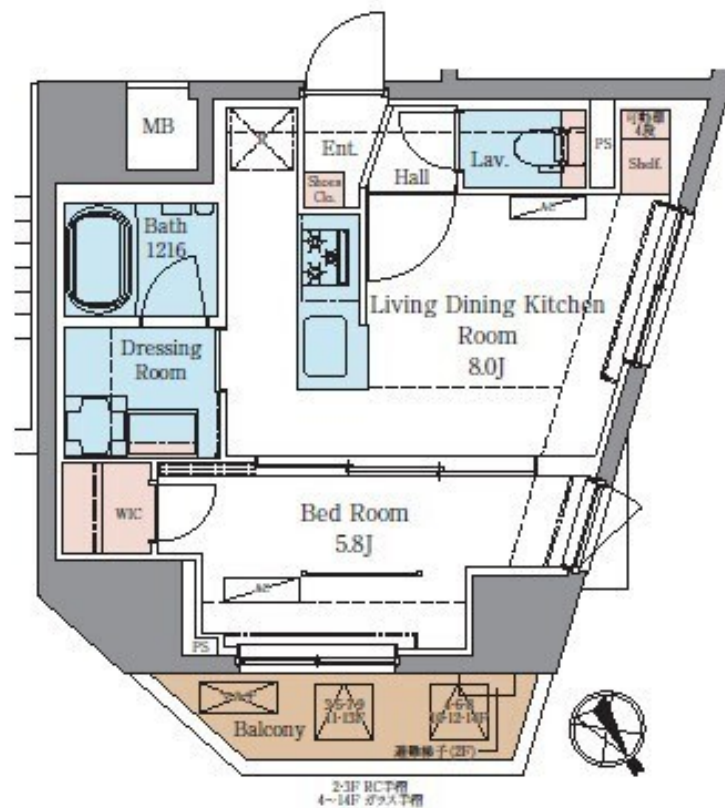
賃料	管理費等
146,000円	10,000円

2F以上,2面採光,オートロック,セキュリティ有り,角住戸,振り分け,通風良好,閑静な住宅街,平坦地,防犯カメラ,メールボックス,平置駐車場,セキュリティ会社加入済

## 【外観】



## 【間取り図】



図面と現況が異なる場合は現況が優先となります。

間取りの「S」はサービスルーム(納戸)です。

間取り	1LDK		
敷金	無	礼金	無
敷引/償却金	-	保証金	無
物件種別	マンション		
建物名・部屋番号	ラグゼナ北千住		
物件所在地	東京都足立区千住曙町		
交通	京成本線 京成関屋駅 徒歩5分 東武伊勢崎線 牛田(東京)駅 徒歩5分		
間取詳細	LDK(8畳) 洋室(5.8畳)		
構造・規模	鉄筋コンクリート 14階建 8階		
専有面積	35.07㎡	向き	北東
築年月	2026年3月中旬	契約期間	2年
損害保険	有 21,500円	入居時期	2026年3月20日
駐車場	要問い合わせ 駐輪場 バイク置き場		
設備	24時間換気システム,3口以上コンロ,B S,C S,T Vインターホン,ウォークインクローゼット,エアコン		
その他費用	[一時金] 鍵設定代:25,300円 [月次費用] 町会費:300円 [備考] 駐輪場:330円/月・初回駐輪シール発行代:1100円・バイク置場:6600円/月 【退去時払い】クリーニング費用:55,000円・エアコンクリーニング代:19,800円/1台		
入居諸条件	ペット可 事務所不可 楽器等の使用不可 性別不問		
保証会社	必須(日本セーフティー) 初回保証料:月額賃料等総額50%、月次保証料:月額賃料等総額の1%		
備考	初期費用全額分割プランあり(契約時支払い10円 但し審査あり)		

情報更新日2026年1月29日

No.k081958

お問合せ先



国土交通大臣(2)第9031号  
公益社団法人東京都宅地建物取引業協会

株式会社ハウスナビ 北千住店

東京都足立区千住2丁目22マスマビル2F

TEL:03-5284-6900

E-mail: kitasenju@housenavi-chintai.com



携帯サイトから物件詳細を閲覧できます!

取引態様	手数料負担の割合	貸主	0%	借主	100%
仲介先物	手数料配分の割合	元付	0%	客付	100%