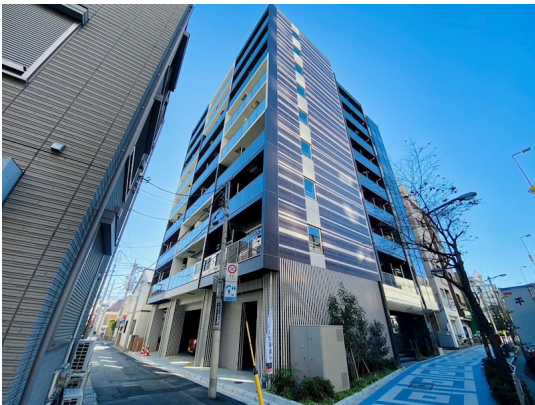


—FOR RENT

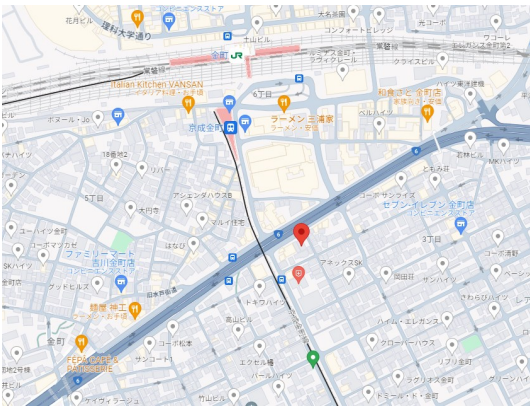
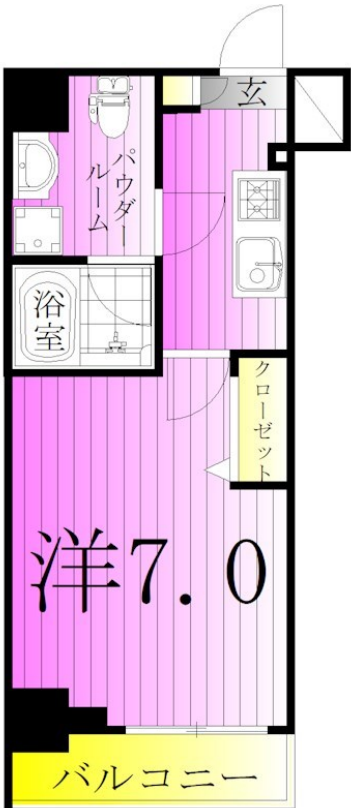
賃料	管理費等
89,500円	15,000円

外壁タイル張り 分譲タイプ 駅まで平坦 駅前 平坦地 2 F 以上 モニタ付オートロック

【外観】



【間取り図】



図面と現況が異なる場合は現況が優先となります。

間取りの「S」はサービスルーム(納戸)です。

情報更新日2026年1月30日

No.k081067

間取り	1K		
敷金	無	礼金	1ヶ月
敷引 / 償却金	-	保証金	無
物件種別	マンション		
建物名・部屋番号	ラフィスタ金町		
物件所在地	東京都葛飾区金町3丁目		
交通	常磐線各停 金町(東京)駅 徒歩5分 京成金町線 京成金町駅 徒歩4分		
間取詳細	洋室(7畳)		
構造・規模	鉄筋コンクリート 9階建 3階		
専有面積	22.89㎡	向き	北東
築年月	2023年10月	契約期間	2年
損害保険	有 23,000円 24ヶ月	入居時期	2026年2月下旬
駐車場	駐輪場		
設備	エレベーター 宅配BOX システムキッチン ガスコンロ設置済 2口コンロ バス・トイレ別 浴室乾燥		
その他費用	[一時金] 入居中サポート: 21,450円 室内抗菌代: 17,600円 鍵交換費用: 22,000円 [備考] 事務手数料: 11000円 ペット飼育時: 共益費3,500円追加/2人入居: 共益費1,000円追加		
入居諸条件	ペット可 事務所不可 楽器等の使用不可 性別不問		
保証会社	必須 初回: 総賃料の30% ~		
備考	初期費用全額分割プランあり(契約時支払い0円 但し審査あり)		

お問合せ先

国土交通大臣(2)第9031号
公益社団法人東京都宅地建物取引業協会
株式会社ハウスナビ 北千住店
東京都足立区千住2丁目22マスミビル2F
TEL:03-5284-6900
E-mail: kitasenjyu@housenavi-chintai.com



携帯サイトから物件詳細を閲覧できます！

取引態様	手数料負担の割合	貸主	0%	借主	100%
仲介先物	手数料配分の割合	元付	0%	客付	100%