

FOR RENT

賃料	管理費等
102,000円	5,000円

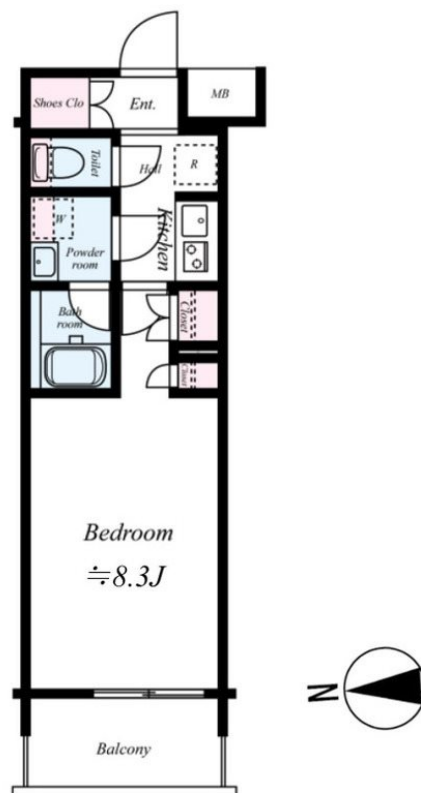
初期費用全額分割プランあり(契約時支払い0円)

2F以上,2面採光,オートロック,ディンプルキー,角住戸,駅まで平坦,外壁タイル張り,分譲タイプ,平坦地,防犯カメラ,メールボックス,平置駐車場,舗装駐車場

【外観】



【間取り図】



図面と現況が異なる場合は現況が優先となります。

間取りの「S」はサービスルーム(納戸)です。

間取り	1K		
敷金	無	礼金	1ヶ月
敷引 / 償却金	-	保証金	-
物件種別	マンション		
建物名・部屋番号	GENOVIA隅田川west sky garden		
物件所在地	東京都荒川区町屋1丁目		
交通	東京メトロ千代田線 町屋駅 徒歩5分 都電荒川線 町屋駅前駅 徒歩5分		
間取詳細	洋室(8.3畳)		
構造・規模	鉄筋コンクリート 11階建 1階		
専有面積	25.5㎡	向き	西
築年月	2018年6月1日	契約期間	2年
損害保険	有 22,000円 24ヶ月	入居時期	2025年12月下旬
駐車場	空無 駐輪場		
設備	24時間換気システム, 3口以上コンロ, TVインターホン, インターホン, エアコン, カウンターキッチン,		
その他費用	[一時金] ルームクリーニング費: 70,000円 鍵交換費用: 33,000円 抗菌代(エアコン清掃): 16,500円 [備考] 24時間サポート代: 16,500円 短期解約違約金有: 1年未満/賃料1ヶ月分、半年未満/賃料2ヶ月分		
入居諸条件	ペット可 事務所不可 楽器等の使用不可 性別不問		
保証会社	必須 初回保証料: 月額総賃料の50% 年間保証料: 15,000円 引落手数料: 330円/月		
備考	初期費用全額分割プランあり(契約時支払い0円 但し審査あり)		

情報更新日2025年12月9日

No.k080958

お問合せ先



国土交通大臣(2)第9031号
公益社団法人東京都宅地建物取引業協会

株式会社ハウスナビ 北千住店

東京都足立区千住2丁目22マスミビル2F
TEL:03-5284-6900
E-mail: kitasenju@housenavi-chintai.com



携帯サイトから物件詳細を閲覧できます！

取引態様	手数料負担の割合			
	貸主	0%	借主	100%
仲介先物	手数料配分の割合			
	元付	0%	客付	100%