

FOR RENT

賃料	管理費等
173,000円	12,000円

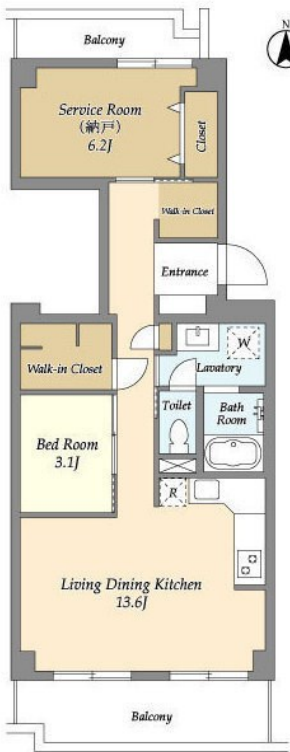
初期費用全額分割プランあり(契約時支払い0円)

2 F 以上,オートロック,ディンプルキー,振り分け,通風良好,リノベーション,駅まで平坦,駅前,閑静な住宅街,平坦地,防犯カメラ,管理室,メールボックス

【外観】



【間取り図】



間取り	1SLDK		
敷金	1ヶ月	礼金	無
敷引 / 償却金	-	保証金	-
物件種別	マンション		
建物名・部屋番号	コンフォリア竹ノ塚イースト		
物件所在地	東京都足立区竹の塚6丁目		
交通	東武スカイツリーライン 竹ノ塚駅 徒歩3分 東武伊勢崎線 西新井駅 徒歩27分		
間取詳細	S(6.2畳) LDK(13.6畳) 洋室(3.1畳)		
構造・規模	鉄骨鉄筋コンクリート 11階建 5階		
専有面積	61.69㎡	向き	北
築年月	1989年3月	契約期間	2年
損害保険	有 16,550円 24ヶ月	入居時期	即時
駐車場	駐輪場		
設備	24時間換気システム, 2口コンロ, 3口以上コンロ, B S, C S, L 字型キッチン, TVインターホン, イン		
その他費用	[一時金] 鍵交換代: 33,000円 清掃費(退去時固定): 64,790円 エアコン清掃費(退去時固定): 22,000円 [備考] 1年以内解約時賃料等1ヶ月分違約金有		
入居諸条件	ペット不可 事務所不可 楽器等の使用不可 二人可		
保証会社	必須 初回: 総賃料の50% 月次: 総賃料の1%(更新料無)		
備考	初期費用全額分割プランあり(契約時支払い0円 但し審査あり)		

図面と現況が異なる場合は現況が優先となります。

間取りの「S」はサービスルーム(納戸)です。

情報更新日2025年12月8日

No.k080875

お問合せ先

国土交通大臣(2)第9031号
公益社団法人東京都宅地建物取引業協会

株式会社ハウスなび 北千住店

東京都足立区千住2丁目22マスマビル2F
TEL:03-5284-6900
E-mail: kitasenju@housenavi-chintai.com

携帯サイトから物件詳細を閲覧できます！

取引態様	手数料負担の割合	貸主	0%	借主	100%
仲介先物	手数料配分の割合	元付	0%	客付	100%