

# FOR RENT

賃料	管理費等
118,000円	0円

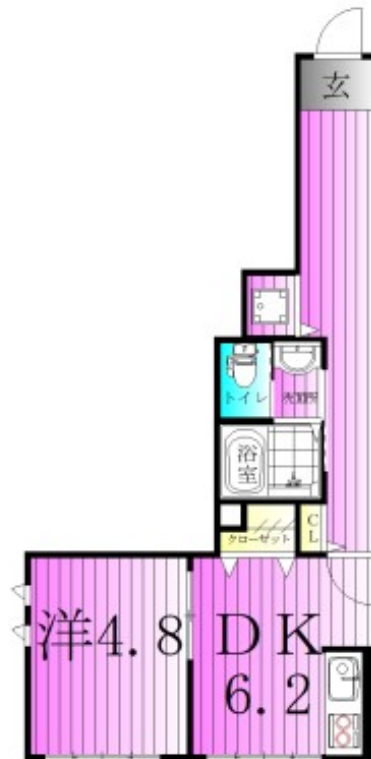
## 初期費用全額分割プランあり(契約時支払い0円)

ダブルロック,ディンプルキー,角住戸,通風良好,駅まで平坦,外壁タイル張り,閑静な住宅街,平坦地,防犯カメラ,メールボックス

【外観】



【間取り図】



図面と現況が異なる場合は現況が優先となります。

間取りの「S」はサービスルーム(納戸)です。

間取り	1DK		
敷金	1ヶ月	礼金	1.5ヶ月
敷引/償却金	-	保証金	-
物件種別	アパート		
建物名・部屋番号	Vivace (ヴィヴァーチェ)		
物件所在地	東京都葛飾区西亀有2丁目		
交通	東京メトロ千代田線 綾瀬駅 徒歩10分 常磐線各停 亀有駅 徒歩22分		
間取詳細	洋室(4.8畳) DK(6.2畳)		
構造・規模	軽量鉄骨 3階建 1階		
専有面積	35.31㎡	向き	東
築年月	2025年11月	契約期間	2年
損害保険	有 17,900円 24ヶ月	入居時期	2026年7月下旬
駐車場	無		
設備	24時間換気システム, 2口コンロ, IHクッキングヒーター, TVインターホン, インターホン, エアコン,		
その他費用	[一時金] 鍵交換費用: 27,500円 [月次費用] 安心入居サポート: 1,210円		
入居諸条件	ペット可 事務所不可 楽器等の使用不可 性別不問		
保証会社	必須 初回保証委託料: 総賃料の50%、月額保証料: 総賃料の2%		
備考	初期費用全額分割プランあり(契約時支払い0円 但し審査あり)		

情報更新日2026年6月17日

No.k080652

お問合せ先



国土交通大臣(2)第9031号  
公益社団法人東京都宅地建物取引業協会

株式会社ハウスナビ 北千住店

東京都足立区千住2丁目22マスミビル2F

TEL:03-5284-6900

E-mail: kitasenju@housenavi-chintai.com



携帯サイトから物件詳細を閲覧できます!

取引態様	手数料負担の割合	貸主	0%	借主	100%
仲介先物	手数料配分の割合	元付	0%	客付	100%