

FOR RENT

賃料	管理費等
67,000円	9,000円

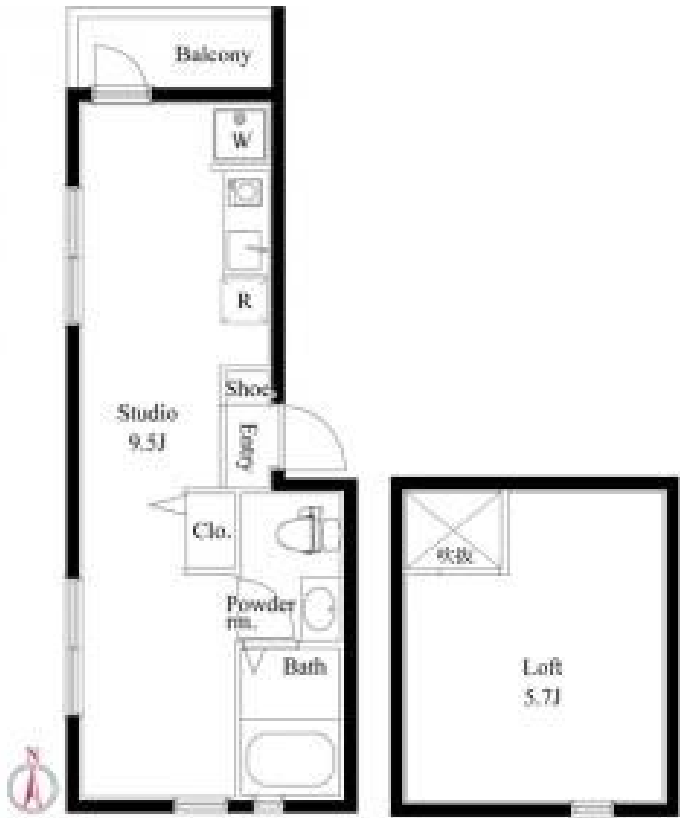
初期費用全額分割プランあり(契約時支払い0円)

駅まで平坦 閑静な住宅街 平坦地 最上階 2F以上 1フロア2住戸 ダブルロック ディンプルキー ロフト 角住戸 2面採光 全室2面採光 3面採光 通風良好

【外観】



【間取り図】



図面と現況が異なる場合は現況が優先となります。

間取りの「S」はサービスルーム(納戸)です。

情報更新日2025年12月12日

No.k080543

お問合せ先

国土交通大臣(2)第9031号
公益社団法人東京都宅地建物取引業協会
株式会社ハウスナビ 北千住店
東京都足立区千住2丁目22マスミビル2F
TEL:03-5284-6900
E-mail: kitasenju@housenavi-chintai.com

間取り	1R		
敷金	無	礼金	無
敷引/償却金	- 1ヶ月	保証金	1ヶ月
物件種別	アパート		
建物名・部屋番号	Luna Park Horikiri		
物件所在地	東京都葛飾区堀切5丁目		
交通	京成本線 堀切菫蒲園駅 徒歩7分 常磐線各停 綾瀬駅 徒歩27分		
間取詳細	洋室(9.5畳) ロフト(5.7畳)		
構造・規模	木造 3階建 3階		
専有面積	21.94㎡	向き	北
築年月	2016年7月	契約期間	1年
損害保険	有	入居時期	2026年1月下旬
駐車場	無		
設備	システムキッチン IHクッキングヒーター バス・トイレ別 追い焚き風呂 脱衣所 浴室に窓 シャワー		
その他費用	[一時金] 24時間サポート: 22,000円 鍵交換費用: 22,000円 室内抗菌: 17,600円 [備考] 事務手数料: 11,000円1年未満 違約金: 1ヵ月 76,000円		
入居諸条件	ペット可 事務所不可 楽器等の使用不可 性別不問		
保証会社	必須 初回保証料: 総賃料の55% ~ 最低保証料55,000円 年間: 11,000円 口座引き落とし手数		
備考	初期費用全額分割プランあり(契約時支払い0円 但し審査あり)		



携帯サイトから物件詳細を閲覧できます！

取引態様	手数料負担の割合	貸主	0%	借主	100%
仲介先物	手数料配分の割合	元付	0%	客付	100%