

賃料	管理費等
71,000円	3,000円

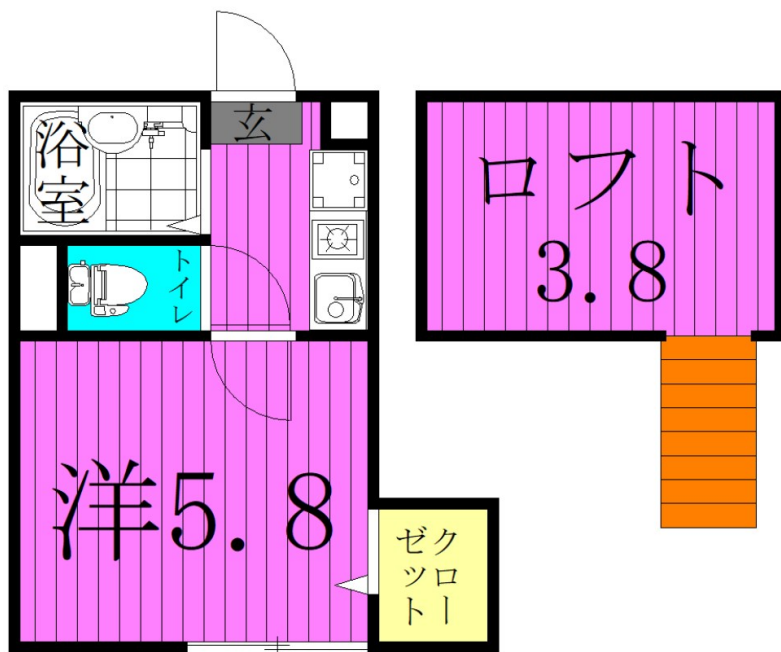
初期費用全額分割プランあり(契約時支払金0円)

2F以上,オートロック,ロフト,最上階,通風良好,駅まで平坦,閑静な住宅街,平坦地,メールボックス

【外観】



【間取り図】



図面と現況が異なる場合は現況が優先となります。

間取りの「S」はサービスルーム(納戸)です。

間取り	1K		
敷金	無	礼金	無
敷引/償却金	-	保証金	-
物件種別	アパート		
建物名・部屋番号	Well-being江北		
物件所在地	東京都足立区江北5丁目		
交通	日暮里・舎人ライナー 江北(東京)駅 徒歩7分 日暮里・舎人ライナー 西新井大師西駅 徒歩11分		
間取詳細	洋室(5.8畳) ロフト(3.8畳)		
構造・規模	木造 3階建 3階		
専有面積	17.62㎡	向き	東
築年月	2025年10月下旬	契約期間	2年
損害保険	有 20,000円 24ヶ月	入居時期	相談
駐車場	無		
設備	24時間換気システム,TVインターホン,インターホン,エアコン,ガスキッチン,ガス給湯,クローゼット		
その他費用	[一時金] 事務手数料:5,500円 お部屋消毒代:19,800円 鍵交換:22,000円 [備考] 契約時入居契約料:賃料の1ヶ月分短期解約違約金有:賃料+共益費の1ヶ月分		
入居諸条件	ペット不可 事務所不可 楽器等の使用不可 法人可		
保証会社	必須 初回保証料:総賃料の60% 月額保証料:総賃料の1% 以降1年毎10,000円更新保証料あり		
備考	初期費用全額分割プランあり(契約時支払金0円 但し審査あり)		

情報更新日2026年5月22日

No.k079945

お問合せ先



国土交通大臣(2)第9031号  
公益社団法人東京都宅地建物取引業協会

株式会社ハウスナビ 北千住店

東京都足立区千住2丁目22マスミビル2F  
TEL:03-5284-6900  
E-mail: kitasenju@housenavi-chintai.com



携帯サイトから物件詳細を閲覧できます!

取引態様	手数料負担の割合	貸主	0%	借主	100%
仲介先物	手数料配分の割合	元付	0%	客付	100%