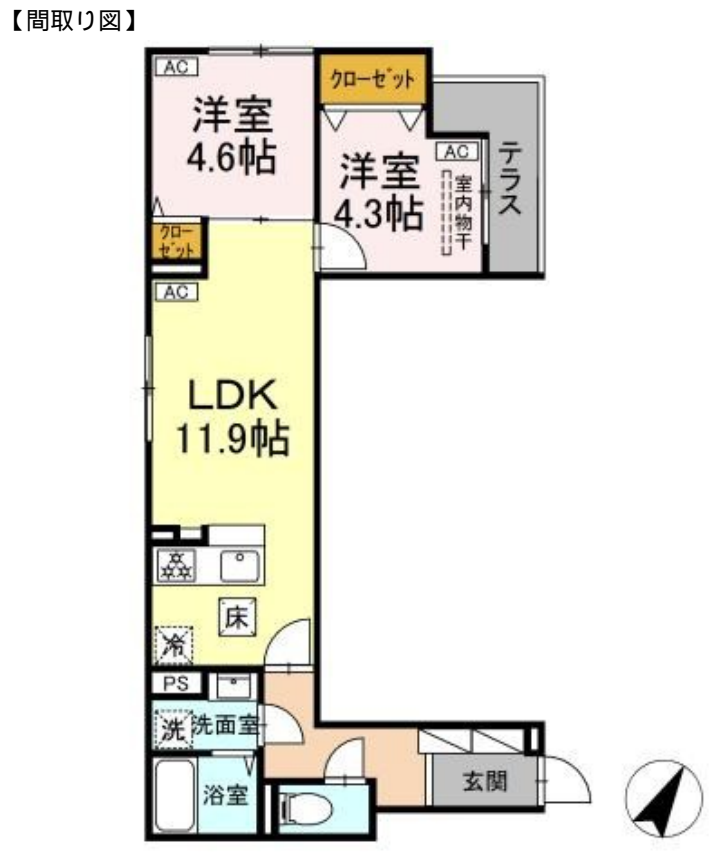
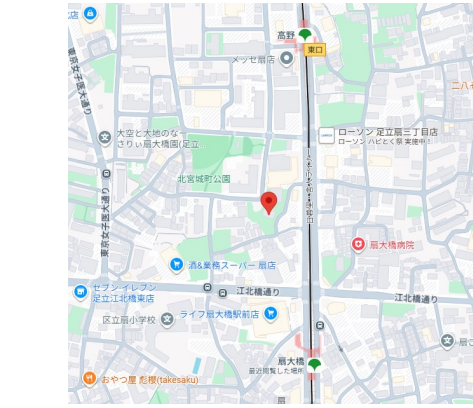


賃料	管理費等
157,000円	5,500円

防犯カメラ 駅まで平坦 閑静な住宅街 平坦地 最上階 2F以上 オートロック カードキー 24時間緊急通報システム セキュリティ有り 角住戸 通風良好



間取り	2LDK		
敷金	無	礼金	0.5ヶ月
敷引/償却金	-	保証金	-
物件種別	アパート		
建物名・部屋番号	セレスティア扇		
物件所在地	東京都足立区扇2丁目		
交通	日暮里・舎人ライナー 扇大橋駅 徒歩5分 都電荒川線 宮ノ前駅 徒歩27分		
間取詳細	洋室(4.3畳) 洋室(4.6畳) LDK(11.9畳)		
構造・規模	軽量鉄骨 3階建 3階		
専有面積	49.56㎡	向き	
築年月	2025年10月	契約期間	2年
損害保険	有	入居時期	即時
駐車場	駐輪場		
設備	敷地内ゴミ置き場 宅配BOX システムキッチン カウンターキッチン 3口以上コンロ ガスキッチン		
その他費用	[一時金] ルームクリーニング料金：60,500円 カードキー発行料：16,500円 ICロック電池：2,750円		
入居諸条件	ペット可 事務所不可 楽器等の使用不可 性別不問		
保証会社	必須 月額：総賃料の3.4%+800円		
備考	初期費用全額分割プランあり(契約時支払い10円 但し審査あり)		



図面と現況が異なる場合は現況が優先となります。

間取りの「S」はサービスルーム(納戸)です。

情報更新日2026年4月6日

No.k079308



国土交通大臣(2)第9031号  
公益社団法人東京都宅地建物取引業協会  
**株式会社ハウスナビ 北千住店**  
東京都足立区千住2丁目22マスミビル2F  
TEL:03-5284-6900  
E-mail: kitasenju@housenavi-chintai.com



携帯サイトから物件詳細を閲覧できます！

取引態様	手数料負担の割合	貸主	0%	借主	100%
仲介先物	手数料配分の割合	元付	0%	客付	100%