

—FOR RENT

賃料	管理費等
112,000円	6,000円

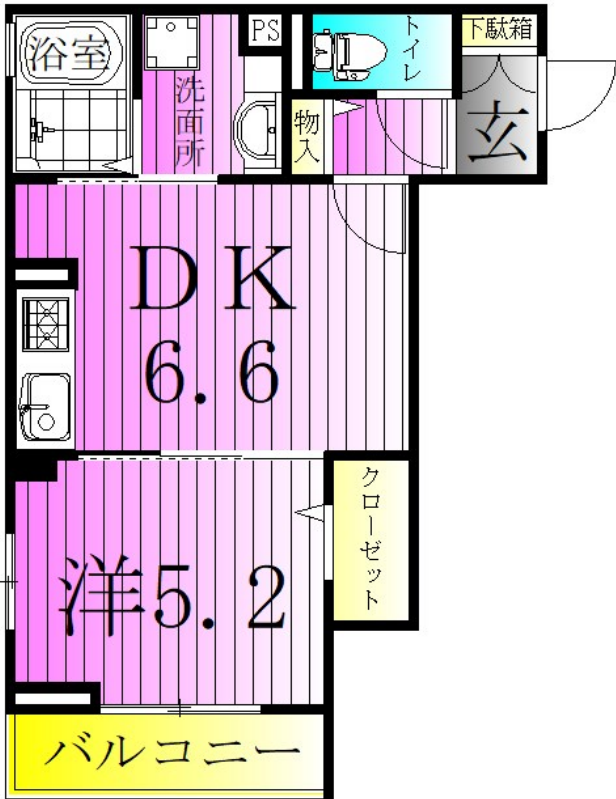
初期費用全額分割プランあり(契約時支払い0円)

駅まで平坦 閑静な住宅街 平坦地 最上階 2F以上 オートロック カードキー 24時間緊急通報システム 角住戸 2面採光 通風良好

【外観】



【間取り図】



間取り	1DK		
敷金	無	礼金	3万円
敷引 / 償却金	-	保証金	-
物件種別	アパート		
建物名・部屋番号	セントパール町屋		
物件所在地	東京都荒川区町屋5丁目		
交通	東京メトロ千代田線 町屋駅 徒歩13分 日暮里・舎人ライナー 熊野前駅 徒歩12分		
間取詳細	洋室(5.2畳) DK(6.6畳)		
構造・規模	軽量鉄骨 3階建 3階		
専有面積	32㎡	向き	西
築年月	2018年5月	契約期間	2年
損害保険	有	入居時期	2026年12月下旬
駐車場	無 駐輪場		
設備	敷地内ゴミ置き場 宅配BOX システムキッチン ガスコンロ設置済 2口コンロ ガスキッチン		
その他費用	[一時金] ルームクリーニング代：49,500円 Droomカードキー代：16,500円 ICロック電池（初回）：2,750円		
入居諸条件	ペット不可 事務所不可 楽器等の使用不可 二人可		
保証会社	必須 初回保証料35000円、月額保証料賃料等総額の1%+800円/月		
備考	初期費用全額分割プランあり(契約時支払い0円 但し審査あり) お引渡しまでの期間【お申込みより2週間以内や退去予定物件、期日指定など】 初期費用の支払い 保証人不要 ご不明点等詳しくお話しできればと思いますのでお気軽にお電話にてご相談下さい わかりやすく納得いくまでお受付いたします		

図面と現況が異なる場合は現況が優先となります。

間取りの「S」はサービスルーム(納戸)です。

情報更新日2025年12月9日

No.k079087

お問合せ先

国土交通大臣（2）第9031号  
公益社団法人東京都宅地建物取引業協会

**株式会社ハウスナビ 北千住店**

東京都足立区千住2丁目22マスマビル2F  
TEL:03-5284-6900  
E-mail : kitasenju@housenavi-chintai.com

携帯サイトから物件詳細を閲覧できます！

取引態様	手数料負担の割合	貸主	0%	借主	100%
仲介先物	手数料配分の割合	元付	0%	客付	100%