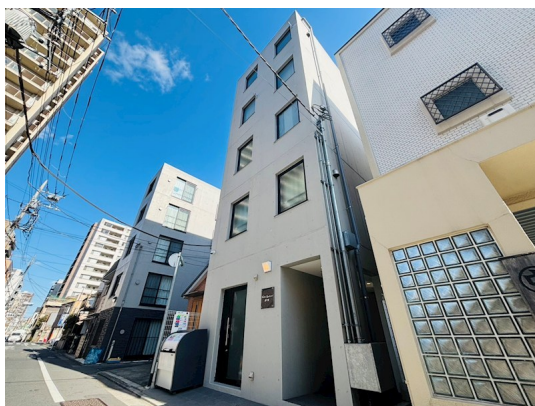


FOR RENT

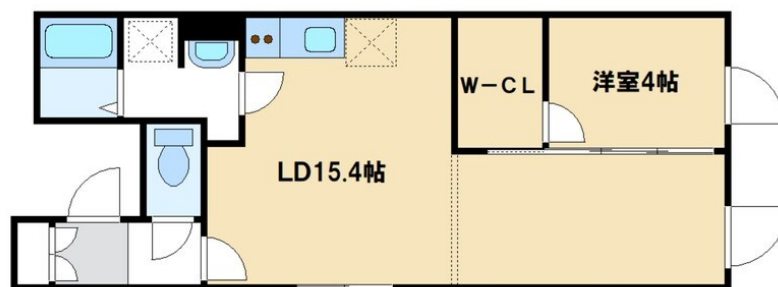
賃料	管理費等
167,000円	5,000円

防犯カメラ 駅まで平坦 閑静な住宅街 平坦地 2F以上 オートロック ディンプルキー 角住戸 2面採光 眺望良好 通風良好

【外観】



【間取り図】



間取り	1LDK		
敷金	1ヶ月	礼金	1ヶ月
敷引 / 償却金	-	保証金	-
物件種別	マンション		
建物名・部屋番号	Meldia Residential 北千住 401号室		
物件所在地	東京都足立区千住河原町27-8		
交通	東京メトロ日比谷線 北千住駅 徒歩14分 京成本線 千住大橋駅 徒歩5分		
間取詳細	洋室(4畳) LDK(15.4畳)		
構造・規模	鉄筋コンクリート 5階建 4階		
専有面積	44.4㎡	向き	北東
築年月	2024年3月	契約期間	2年
損害保険	有 18,000円 24ヶ月	入居時期	即時
駐車場	無		
設備	宅配BOX システムキッチン ガスコンロ設置済 2口コンロ IHクッキングヒーター バス・トイレ別		
その他費用	[備考] 退去時クリーニング代: 44,000円		
入居諸条件	ペット不可 事務所不可 楽器等の使用不可 二人可		
保証会社	必須 (日本セーフティー) 初回保証料: 月額総賃料の50% 毎月: 700円 1年毎: 10,000円		
備考	是非一度ご来店下さい LINEでのやり取りも可能 わかりやすく納得いくまでお受付いたします 当店オンライン内見も可能です!		

図面と現況が異なる場合は現況が優先となります。

間取りの「S」はサービスルーム(納戸)です。

情報更新日2026年1月29日

No.k078331

お問合せ先



国土交通大臣(2)第9031号
公益社団法人東京都宅地建物取引業協会

株式会社ハウスナビ 北千住店

東京都足立区千住2丁目22マスミビル2F

TEL:03-5284-6900

E-mail: kitasenju@housenavi-chintai.com



携帯サイトから物件詳細を閲覧できます!

取引態様	手数料負担の割合	貸主	0%	借主	100%
仲介先物	手数料配分の割合	元付	0%	客付	100%