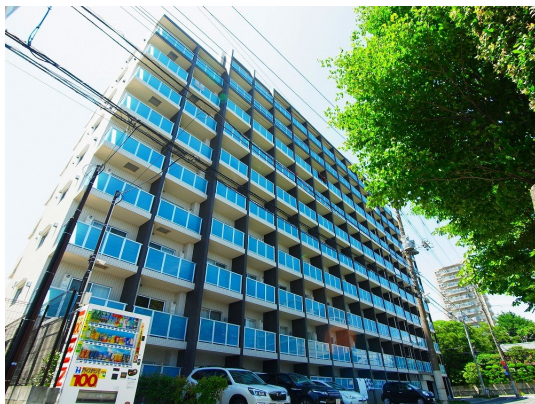


# FOR RENT

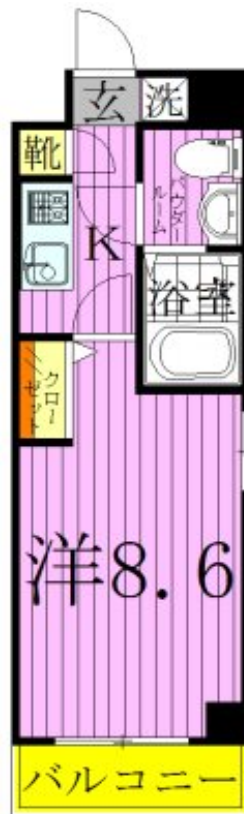
賃料	管理費等
89,000円	10,000円

防犯カメラ 外壁タイル張り 分譲タイプ 始発駅 駅まで平坦 閑静な住宅街 平坦地 2F以上 オートロック ダブルロック ディンプルキー セキュリティ有り 角住戸 2面採光 全室2面採光 通風良好

【外観】



【間取り図】



間取り	1K		
敷金	無	礼金	1ヶ月
敷引/償却金	-	保証金	-
物件種別	マンション		
建物名・部屋番号	グランフォース北綾瀬		
物件所在地	東京都足立区谷中1丁目		
交通	東京メトロ千代田線 北綾瀬駅 徒歩6分 つくばエクスプレス 青井駅 徒歩19分		
間取詳細	洋室(8.6畳) K(3畳)		
構造・規模	鉄筋コンクリート 10階建 3階		
専有面積	25.05㎡	向き	東
築年月	2017年6月	契約期間	2年
損害保険	有	入居時期	2026年9月中旬
駐車場	空無 駐輪場 バイク置き場		
設備	エレベーター 敷地内ゴミ置き場 宅配BOX システムキッチン ガスコンロ設置済 2口コンロ		
その他費用	[一時金] スマートロックシステム利用料: 23,000円 室内清掃費用: 49,500円 [月次費用] 24時間駆け付けサービス: 2,200円 [備考] スマートロックシステム利用料: 月額1500円		
入居諸条件	ペット不可 事務所不可 楽器等の使用不可 法人可		
保証会社	必須 初回保証料: 総賃料の40% 月額保証料: 総賃料の1%		
備考	初期費用全額分割プランあり(契約時支払い10円 但し審査あり)		

図面と現況が異なる場合は現況が優先となります。

間取りの「S」はサービスルーム(納戸)です。

情報更新日2026年7月2日

No.k078132

お問合せ先



国土交通大臣(2)第9031号  
公益社団法人東京都宅地建物取引業協会

株式会社ハウスナビ 北千住店

東京都足立区千住2丁目22マスミビル2F  
TEL:03-5284-6900  
E-mail: kitasenju@housenavi-chintai.com



携帯サイトから物件詳細を閲覧できます!

取引態様	手数料負担の割合	貸主	0%	借主	100%
仲介先物	手数料配分の割合	元付	0%	客付	100%