

FOR RENT

賃料	管理費等
298,000円	12,000円

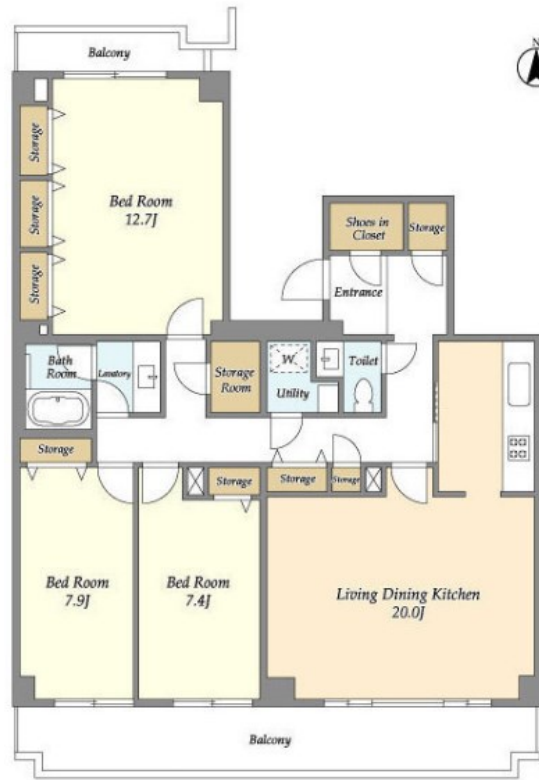
初期費用全額分割プランあり(契約時支払い0円)

2 F 以上,高層階,最上階,通風良好,南面バルコニー,南面リビング,陽当たり良好,両面バルコニー,リノベーション,駅まで平坦,駅前,閑静な住宅街,平坦地,防犯カメラ,管理室,メールボックス

【外観】



【間取り図】



図面と現況が異なる場合は現況が優先となります。

間取りの「S」はサービスルーム(納戸)です。

間取り	3LDK		
敷金	1ヶ月	礼金	無
敷引 / 償却金	-	保証金	-
物件種別	マンション		
建物名・部屋番号	コンフォリア竹ノ塚イースト		
物件所在地	東京都足立区竹の塚6丁目		
交通	東武スカイツリーライン 竹ノ塚駅 徒歩3分 東武伊勢崎線 西新井駅 徒歩27分		
間取詳細	洋室(12.7畳) 洋室(7.9畳) 洋室(7.4畳) LDK(20畳)		
構造・規模	鉄骨鉄筋コンクリート 11階建 11階		
専有面積	116.97㎡	向き	南
築年月	1989年3月	契約期間	2年
損害保険	有 15,980円 24ヶ月	入居時期	即時
駐車場	無 駐輪場		
設備	24時間換気システム, 2口コンロ, 3口以上コンロ, B S, C S, T Vインターホン, インターホン, エアコ		
その他費用	[一時金] 鍵交換代: 33,000円 清掃費(退去時固定): 119,240円 エアコン清掃(退去時固定): 33,000円		
入居諸条件	ペット不可 事務所不可 楽器等の使用不可 二人可		
保証会社	必須 保証料: 賃料等の50% 月額保証料: 賃料等の1%(更新料無)		
備考	エレベーター停止階(4.7.10.11階) お引渡しまでの期間【お申込みより2週間以内や退去予定物件、期日指定など】 初期費用の支払い 保証人不要 ご不明点等詳しくお話しできればと思いますのでお気軽にお電話にてご相談下さい わかりやすく納得いくまでお受けいたします		

情報更新日2025年12月8日

No.k071983



国土交通大臣(2)第9031号
公益社団法人東京都宅地建物取引業協会

株式会社ハウスナビ 北千住店

東京都足立区千住2丁目22マスマビル2F
TEL:03-5284-6900
E-mail: kitasenju@housenavi-chintai.com



携帯サイトから物件詳細を閲覧できます！

取引態様	手数料負担の割合	貸主	0%	借主	100%
仲介先物	手数料配分の割合	元付	0%	客付	100%