

# FOR RENT

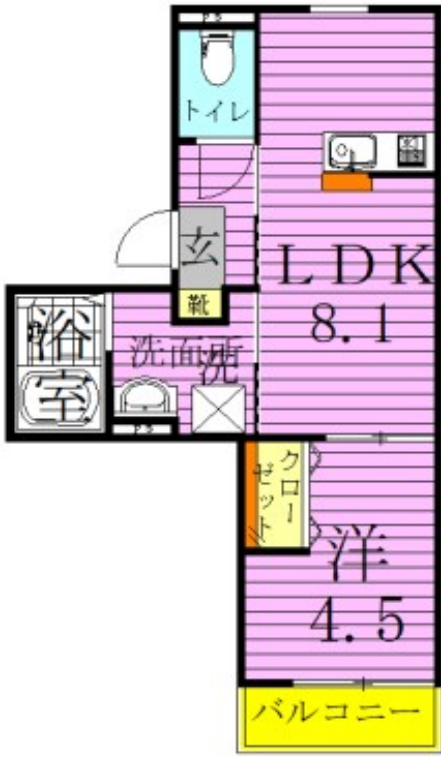
賃料	管理費等
122,000円	5,000円

外壁タイル張り 駅まで平坦 閑静な住宅街 平坦地 最上階 2F以上 1フロア2住戸 オートロック ダブルロック ディンプルキー 角住戸 通風良好

【外観】



【間取り図】



図面と現況が異なる場合は現況が優先となります。

間取りの「S」はサービスルーム(納戸)です。

間取り	1LDK		
敷金	1ヶ月	礼金	2ヶ月
敷引/償却金	-	保証金	-
物件種別	アパート		
建物名・部屋番号	メゾン桜通り		
物件所在地	東京都足立区柳原1丁目		
交通	常磐線 北千住駅 徒歩9分 東武伊勢崎線 牛田(東京)駅 徒歩8分		
間取詳細	洋室(4.5畳) DK(8.1畳)		
構造・規模	軽量鉄骨 3階建 3階		
専有面積	30.12㎡	向き	西
築年月	2020年12月下旬	契約期間	2年
損害保険	有 17,900円 24ヶ月	入居時期	即時
駐車場	無 駐輪場		
設備	敷地内ゴミ置き場 宅配BOX システムキッチン カウンターキッチン ガスコンロ設置済 2口コンロ		
その他費用	[一時金] 鍵交換代: 38,500円 [月次費用] 安心入居サポート: 1,100円		
入居諸条件	ペット不可 事務所不可 楽器等の使用不可 二人可		
保証会社	必須 初回保証料: 総賃料の50% 事務手数料: 毎月の請求金額の2%		
備考	初期費用全額分割プランあり(契約時支払い10円 但し審査あり)		

情報更新日2026年4月6日

No.k071003



お問合せ先  
 国土交通大臣(2)第9031号  
 公益社団法人東京都宅地建物取引業協会  
**株式会社ハウスナビ 北千住店**  
 東京都足立区千住2丁目22マスミビル2F  
 TEL:03-5284-6900  
 E-mail: kitasenju@housenavi-chintai.com



携帯サイトから物件詳細を閲覧できます!

取引態様	手数料負担の割合	貸主	0%	借主	100%
仲介先物	手数料配分の割合	元付	0%	客付	100%