

FOR RENT

賃料	管理費等
137,000円	5,000円

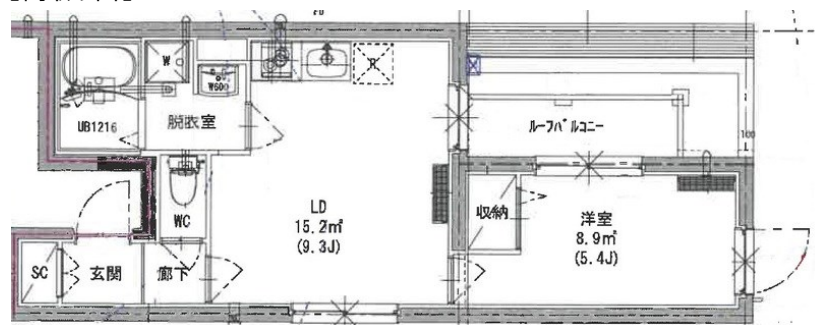
初期費用全額分割プランあり(契約時支払金0円)

2F以上,2面採光,オートロック,ディンプルキー,角住戸,高層階,最上階,全室2面採光,眺望良好,通風良好,駅まで平坦,閑静な住宅街,平坦地,防犯カメラ,メールボックス

【外観】



【間取り図】



間取り	1LDK		
敷金	1ヶ月	礼金	無
敷引/償却金	-	保証金	-
物件種別	マンション		
建物名・部屋番号	Meldia Residential 北千住		
物件所在地	東京都足立区千住河原町		
交通	京成本線 千住大橋駅 徒歩5分 東京メトロ日比谷線 北千住駅 徒歩14分		
間取詳細	洋室(5.4畳) LDK(9.3畳)		
構造・規模	鉄筋コンクリート 5階建 5階		
専有面積	35.7㎡	向き	
築年月	2024年3月	契約期間	2年
損害保険	有 18,000円 24ヶ月	入居時期	相談
駐車場	要問い合わせ		
設備	24時間換気システム,2口コンロ,IHクッキングヒーター,TVインターホン,インターホン,エアコン,		
その他費用	[一時金] 退去時クリーニング費用:55,000円 退去時エアコンクリーニング費用:13,200円 [備考] 短期解約違約金:1年未満:家賃2ヶ月、1年以上2年未満で解約する場合1ヶ月		
入居諸条件	ペット不可 事務所不可 楽器等の使用不可 二人可		
保証会社	必須 初回保証料:月額総賃料の50% 1年毎:10,000円 毎月:700円		
備考	初期費用全額分割プランあり(契約時支払金0円 但し審査あり)		

図面と現況が異なる場合は現況が優先となります。

間取りの「S」はサービスルーム(納戸)です。

情報更新日2026年5月28日

No.k070656

お問合せ先



国土交通大臣(2)第9031号
公益社団法人東京都宅地建物取引業協会

株式会社ハウスナビ 北千住店

東京都足立区千住2丁目22マスミビル2F
TEL:03-5284-6900
E-mail: kitasenju@housenavi-chintai.com



携帯サイトから物件詳細を閲覧できます!

取引態様	手数料負担の割合	貸主	0%	借主	100%
仲介先物	手数料配分の割合	元付	0%	客付	100%