

FOR RENT

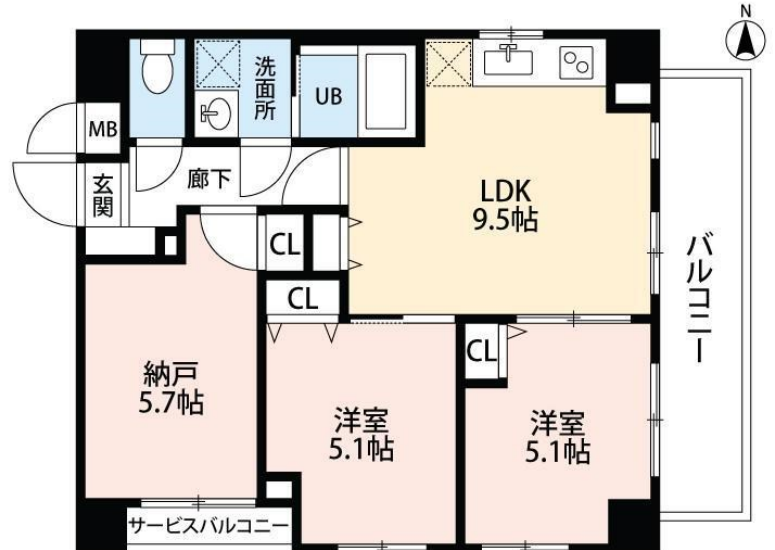
賃料	管理費等
120,000円	0円

外壁タイル張り 始発駅 駅まで平坦 閑静な住宅街 平坦地 南面バルコニー オートロック 2面採光 陽当たり良好 眺望良好 通風良好

【外観】



【間取り図】



図面と現況が異なる場合は現況が優先となります。

間取りの「S」はサービスルーム(納戸)です。

間取り	3LDK		
敷金	1ヶ月	礼金	無
敷引/償却金	-	保証金	-
物件種別	マンション		
建物名・部屋番号	成美トラスト加賀2 203号室		
物件所在地	東京都足立区加賀2丁目27-15		
交通	日暮里・舎人ライナー 舎人公園駅 徒歩15分		
間取詳細	洋室(5.1畳) LDK(9.5畳) 洋室(5.1畳) 洋室(5.7畳)		
構造・規模	鉄筋コンクリート 6階建 2階		
専有面積	54.5㎡	向き	東
築年月	2007年2月	契約期間	2年
損害保険	有	入居時期	即時
駐車場	駐輪場		
設備	24時間換気システム, TVインターホン, インターホン, エアコン, ガスキッチン, ガスコンロ設置済, ガス		
その他費用	[一時金] スマートロック設定登録料: 49,500円 [月次費用] 安心サポート: 1,870円 スマートロック利用料: 1,320円 [備考] 消臭抗菌施工・消火剤セット: 28,600円 保険料: 960円		
入居諸条件	ペット不可 事務所不可 楽器等の使用不可 二人可		
保証会社	必須 初回保証料: 月額総賃料の60% 1年毎: 10,000円OR月額総賃料の80% 毎月: 440円		
備考	是非一度ご来店下さい LINEでのやり取りも可能 わかりやすく納得いくまでお受付いたします 当店オンライン内見も可能です!		

情報更新日2026年6月27日

No.k068487



国土交通大臣(2)第9031号
公益社団法人東京都宅地建物取引業協会
株式会社ハウスナビ 北千住店
東京都足立区千住2丁目22マスミビル2F
TEL:03-5284-6900
E-mail: kitasenju@housenavi-chintai.com



携帯サイトから物件詳細を閲覧できます!

取引態様	手数料負担の割合	貸主	0%	借主	100%
仲介先物	手数料配分の割合	元付	0%	客付	100%