

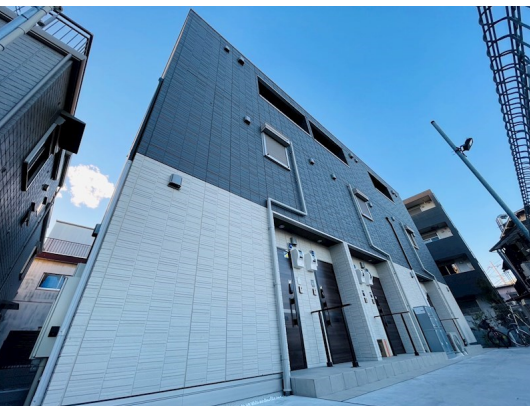
FOR RENT

賃料	管理費等
158,000円	6,000円

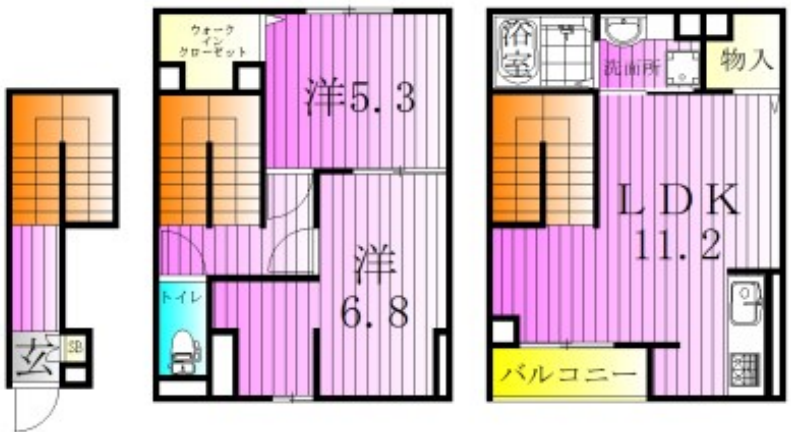
当社は地域密着型不動産です。物件情報だけでは

2 F 以上, 2 面採光, カードキー, 最上階, 眺望良好, 通風良好, 駅まで平坦, 閑静な住宅街, 平坦地, メールボックス, セキュリティ会社加入済

【外観】



【間取り図】



間取り	2LDK		
敷金	無	礼金	無
敷引/償却金	-	保証金	無
物件種別	アパート		
建物名・部屋番号	アンジュール鹿浜		
物件所在地	東京都足立区鹿浜 7 丁目		
交通	日暮里・舎人ライナー 西新井大師西駅 徒歩9分 日暮里・舎人ライナー 谷在家駅 徒歩13分		
間取詳細	LDK(11.2畳) 洋室(5.3畳) 洋室(6.8畳)		
構造・規模	軽量鉄骨 3階建 2-3階		
専有面積	68.6㎡	向き	東
築年月	2022年6月	契約期間	2年
損害保険	有	入居時期	即時
駐車場	無 駐輪場		
設備	24時間換気システム, 3口以上コンロ, TVインターホン, インターホン, ウォークインクローゼット, エア		
その他費用	[一時金] ルームクリーニング: 88,000円 D-roomCardキー: 16,500円 ICロック電池: 2,750円		
入居諸条件	ペット可 事務所不可 楽器等の使用不可 性別不問		
保証会社	必須 月額賃料等の3.4% + 800円		
備考	初期費用全額分割プランあり(契約時支払い10円 但し審査あり)		

図面と現況が異なる場合は現況が優先となります。

間取りの「S」はサービスルーム(納戸)です。

情報更新日2026年5月13日

No.k066521



国土交通大臣(2)第9031号
公益社団法人東京都宅地建物取引業協会
株式会社ハウスナビ 北千住店
東京都足立区千住 2 丁目22マスミビル 2 F
TEL:03-5284-6900
E-mail: kitasenju@housenavi-chintai.com



携帯サイトから物件詳細を閲覧できます!

取引態様	手数料負担の割合	貸主	0%	借主	100%
仲介先物	手数料配分の割合	元付	0%	客付	100%