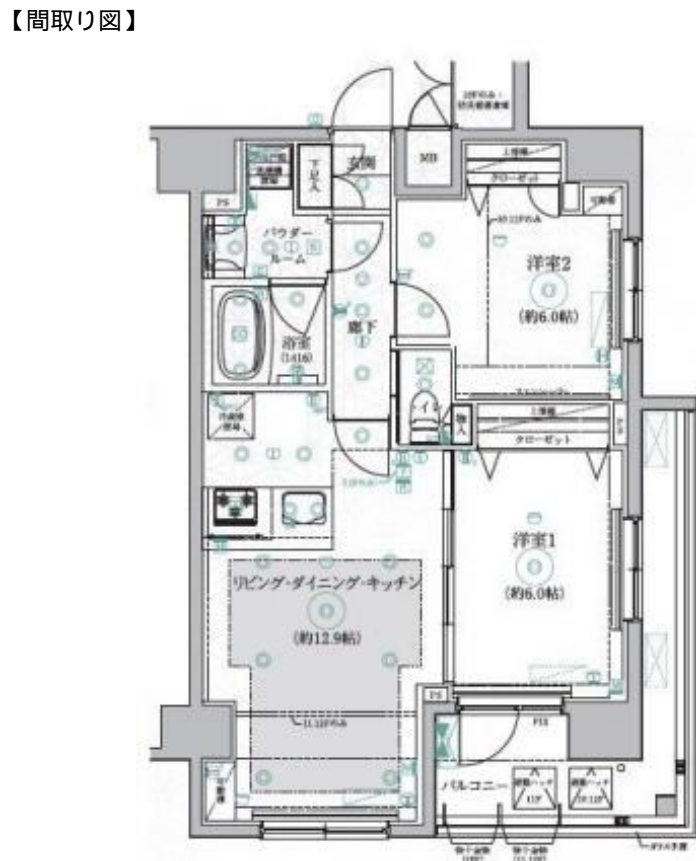


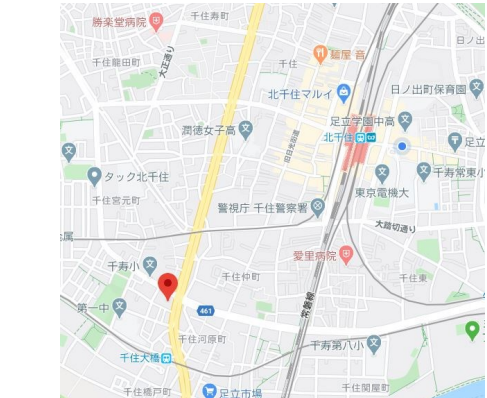
# FOR RENT

賃料	管理費等
209,000円	20,000円

外壁タイル張り 駅まで平坦 平坦地 2面バルコニー 高層階 2F以上 オートロック ダブルロック ディンプルキー 角住戸 2面採光 眺望良好 通風良好



間取り	2LDK		
敷金	1ヶ月	礼金	1ヶ月
敷引/償却金	- 1ヶ月	保証金	-
物件種別	マンション		
建物名・部屋番号	REALIZE千住大橋		
物件所在地	東京都足立区千住河原町		
交通	常磐線 北千住駅 徒歩11分 京成本線 千住大橋駅 徒歩4分		
間取詳細	洋室(6畳) LDK(12.9畳) 洋室(6畳)		
構造・規模	鉄筋コンクリート 12階建 11階		
専有面積	56.38㎡	向き	北西
築年月	2020年5月	契約期間	2年
損害保険	有 25,000円 24ヶ月	入居時期	2026年7月上旬
駐車場	無 駐輪場		
設備	24時間換気システム, 2口コンロ, TVインターホン, インターホン, エアコン, エアコン全室, ガスキッチ		
その他費用	[一時金] 入居中サポート: 21,450円 室内抗菌処理代: 17,600円 事務手数料: 11,000円 鍵費用: 25,300円		
入居諸条件	ペット可 事務所不可 楽器等の使用不可 性別不問		
保証会社	必須 初回保証料、月額総賃料の30%~		
備考	初期費用全額分割プランあり(契約時支払金0円 但し審査あり)		



図面と現況が異なる場合は現況が優先となります。

間取りの「S」はサービスルーム(納戸)です。

情報更新日2026年5月29日

No.k065879



国土交通大臣(2)第9031号  
公益社団法人東京都宅地建物取引業協会  
**株式会社ハウスナビ 北千住店**  
東京都足立区千住2丁目22マスミビル2F  
TEL:03-5284-6900  
E-mail: kitasenju@housenavi-chintai.com



携帯サイトから物件詳細を閲覧できます!

取引態様	手数料負担の割合	貸主	0%	借主	100%
仲介先物	手数料配分の割合	元付	0%	客付	100%