

# FOR RENT

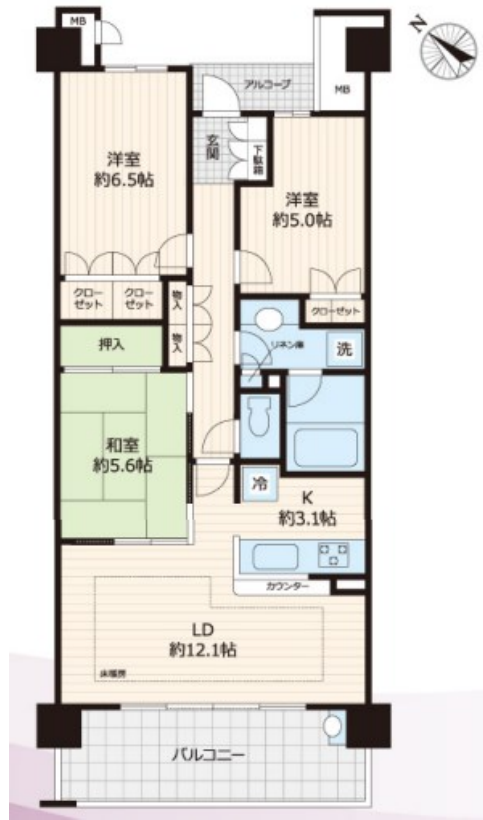
賃料	管理費等
234,000円	13,000円

防犯カメラ 免震構造 外壁タイル張り 分譲タイプ 駅まで平坦 駅前 平坦地 南面バルコニー 高層階 2F以上 オートロック  
ダブルロック デンプルキー 陽当たり良好 眺望良好 通風良好

【外観】



【間取り図】



図面と現況が異なる場合は現況が優先となります。

間取りの「S」はサービスルーム(納戸)です。

間取り	3LDK		
敷金	無	礼金	1ヶ月
敷引/償却金	-	保証金	-
物件種別	マンション		
建物名・部屋番号	リライズガーデン西新井スカイレジデンス		
物件所在地	東京都足立区梅田8丁目		
交通	東武伊勢崎線 梅島駅 徒歩4分 東武大師線 西新井駅 徒歩9分		
間取詳細	LDK(15.2畳) 洋室(6.5畳) 洋室(5畳) 和室(5.6畳)		
構造・規模	鉄筋コンクリート 18階建 10階		
専有面積	73.45㎡	向き	南西
築年月	2009年9月	契約期間	2年
損害保険	有	入居時期	2026年5月中旬
駐車場	無		
設備	エレベーター エレベーター2基 24時間ゴミ出し可 敷地内ゴミ置き場 宅配BOX システムキッチン		
その他費用	[一時金] SAT119: 6,050円 光触媒コーティングプラス: 17,600円 鍵交換費用: 52,000円		
入居諸条件	ペット不可 事務所不可 楽器等の使用不可 二人可		
保証会社	必須 初回保証料: 総賃料の50% 1年毎20,000円		
備考	初期費用全額分割プランあり(契約時支払い10円 但し審査あり)		

情報更新日2026年4月10日

No.k065062



国土交通大臣(2)第9031号  
公益社団法人東京都宅地建物取引業協会  
**株式会社ハウスナビ 北千住店**  
東京都足立区千住2丁目22マスマビル2F  
TEL:03-5284-6900  
E-mail: kitasenju@housenavi-chintai.com



携帯サイトから物件詳細を閲覧できます!

取引態様	手数料負担の割合	貸主	0%	借主	100%
仲介先物	手数料配分の割合	元付	0%	客付	100%