

# FOR RENT

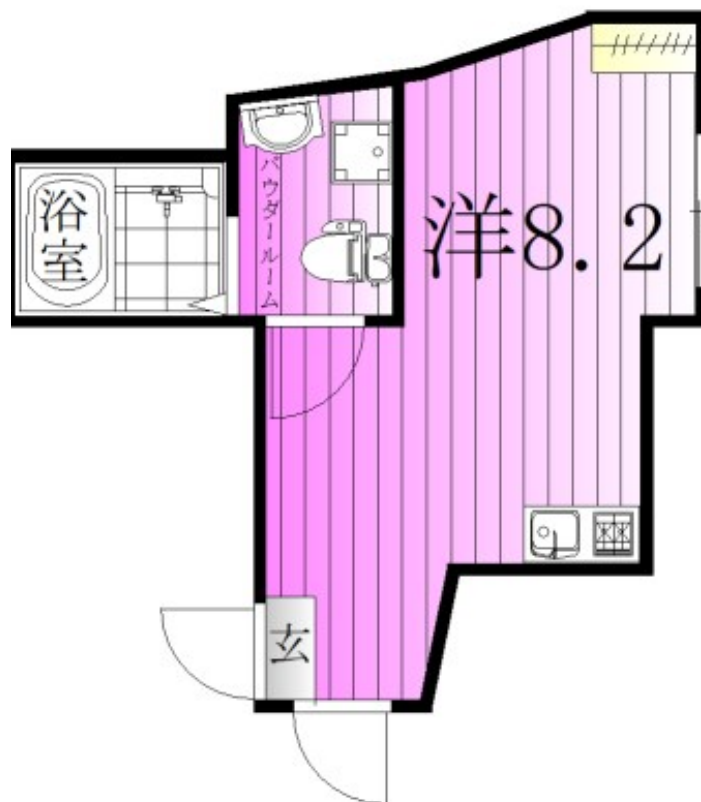
賃料	管理費等
65,000円	5,000円

駅まで平坦 閑静な住宅街 平坦地 角住戸 全室2面採光 通風良好

【外観】



【間取り図】



間取り	1R		
敷金	無	礼金	無
敷引/償却金	-	保証金	-
物件種別	アパート		
建物名・部屋番号	Cスクエア五反野		
物件所在地	東京都足立区西綾瀬2丁目		
交通	東武スカイツリーライン 五反野駅 徒歩6分 つくばエクスプレス 青井駅 徒歩14分		
間取詳細	洋室(8.2畳)		
構造・規模	木造 3階建 1階		
専有面積	17.94㎡	向き	北
築年月	2024年2月下旬	契約期間	2年
損害保険	有 20,000円 24ヶ月	入居時期	2026年7月中旬
駐車場	無		
設備	24時間換気システム, 2口コンロ, TVインターホン, インターホン, エアコン, エアコン全室, ガスキッチ		
その他費用	[一時金] 入居者サポート料: 22,000円 ルームクリーニング代: 44,000円 鍵交換代: 26,400円 [備考] 短期解約違約金: 1年未満の解約は賃料及び共益費1ヶ月分		
入居諸条件	ペット不可 事務所不可 楽器等の使用不可 法人可		
保証会社	必須 保証料有		
備考	初期費用全額分割プランあり(契約時支払い10円 但し審査あり)		

図面と現況が異なる場合は現況が優先となります。

間取りの「S」はサービスルーム(納戸)です。

情報更新日2026年6月23日

No.k064101

お問合せ先



国土交通大臣(2)第9031号  
公益社団法人東京都宅地建物取引業協会

株式会社ハウスナビ 北千住店

東京都足立区千住2丁目22マスミビル2F

TEL:03-5284-6900

E-mail: kitasenju@housenavi-chintai.com



携帯サイトから物件詳細を閲覧できます!

取引態様	手数料負担の割合	貸主	0%	借主	100%
仲介先物	手数料配分の割合	元付	0%	客付	100%