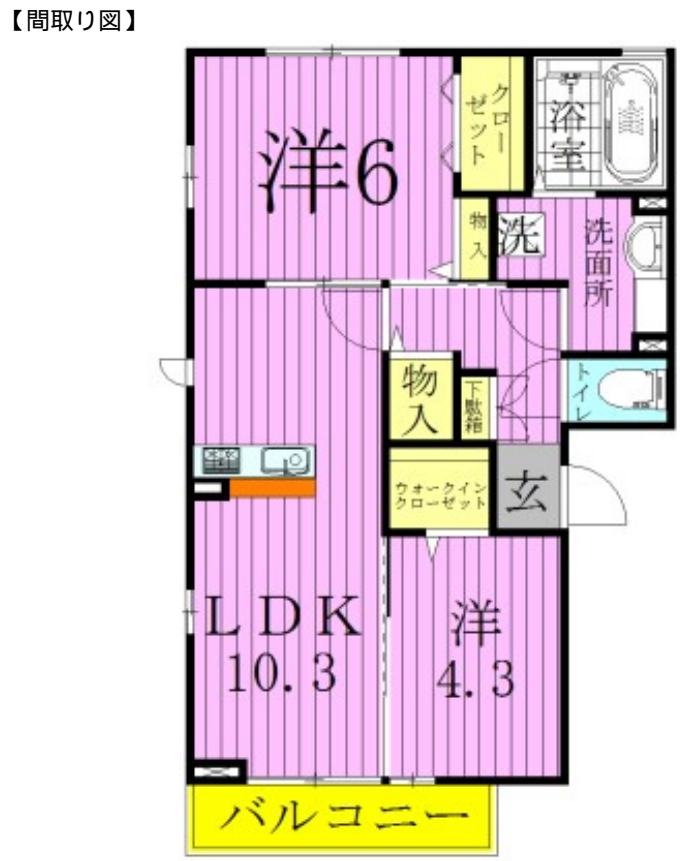


FOR RENT

賃料	管理費等
155,000円	6,500円

2F以上,2面採光,オートロック,セキュリティ有り,角住戸,最上階,全室南向き,通風良好,陽当たり良好,駅まで平坦,閑静な住宅街,平坦地,メールボックス,セキュリティ会社加入済



図面と現況が異なる場合は現況が優先となります。

間取りの「S」はサービスルーム(納戸)です。

間取り	2LDK		
敷金	無	礼金	1ヶ月
敷引/償却金	-	保証金	-
物件種別	アパート		
建物名・部屋番号	ポラリス		
物件所在地	東京都足立区中央本町3丁目		
交通	東武伊勢崎線 五反野駅 徒歩10分 つくばエクスプレス 青井駅 徒歩18分		
間取詳細	洋室(6畳) 洋室(4.3畳) DK(10.3畳)		
構造・規模	軽量鉄骨 3階建 3階		
専有面積	52.54㎡	向き	西
築年月	2013年9月	契約期間	2年
損害保険	有	入居時期	2026年5月下旬
駐車場	無 駐輪場		
設備	24時間換気システム,2口コンロ,B S, I H キッチンヒーター,TVインターホン,インターホン,ウォ		
その他費用	[一時金] ルームクリーニング代:77,000円 D-roomCard料:16,500円 ICカード電池:2,750円		
入居諸条件	ペット不可 事務所不可 楽器等の使用不可 二人可		
保証会社	必須 初回保証料:35,000円 月額総賃料の1%+800円/月		
備考	初期費用全額分割プランあり(契約時支払い10円 但し審査あり)		

情報更新日2026年4月22日

No.k063736



国土交通大臣(2)第9031号
 公益社団法人東京都宅地建物取引業協会
株式会社ハウスナビ 北千住店
 東京都足立区千住2丁目22マスミビル2F
 TEL:03-5284-6900
 E-mail: kitasenju@housenavi-chintai.com



携帯サイトから物件詳細を閲覧できます!

取引態様	手数料負担の割合	貸主	0%	借主	100%
仲介先物	手数料配分の割合	元付	0%	客付	100%